



GOBIERNO
DE ESPAÑA

MINISTERIO
DE EMPLEO
Y SEGURIDAD SOCIAL

SECRETARÍA DE ESTADO
DE LA SEGURIDAD SOCIAL



AFILIADOS OCUPADOS A LA SEGURIDAD SOCIAL

FEBRERO 2013

AFILIADOS OCUPADOS A LA SEGURIDAD SOCIAL

INDICE

	Página
Conceptos usados	3
Nota resumen de los datos mensuales de afiliación	4
Serie histórica de afiliación media por actividad económica y relación laboral	7
Serie histórica de afiliación media por actividad económica y relación laboral con ajuste estacional	8
Numero de Convenios Especiales	9
Número de empresas del régimen general con trabajadores a fin de mes según tamaño de la empresa. Reg. General	10
Número de empresas del régimen especial del mar con trabajadores a fin de mes según tamaño de la empresa. Reg. Mar	11
Número de empresas del régimen especial del carbón con trabajadores a fin de mes según tamaño de la empresa. Reg. Carbón	12
Número de empresas del total sistema de la empresa.	13
Evolución de la afiliación diaria.	14
Distribución por regímenes	15
Evolución por regímenes	16
Evolución de la afiliación mensual y anual (gráfico)	17
Evolución de la afiliación por género	18
Evolución de la afiliación de trabajadores extranjeros	19
Evolución mensual. Total Sistema	20
Evolución de la variación mensual y anual (gráfico)	21
Tasas de variación interanual de la afiliación (gráfico)	22
Evolución mensual . Régimen General	23
Régimen General. Distribución por sectores de actividad	24
Evolución mensual. Régimen Esp. Trabajadores Autónomos	25
Régimen Autónomos. Distribución por sectores de actividad	26
Evolución mensual. Régimen Esp. Trabajadores del Mar	27
Evolución mensual. Régimen Esp. Minería del Carbón	28
Evolución de la relación afiliados/pensionistas	29
Distribución por Provincias, CC.AA y Regímenes	30
Distribución por Provincias, CC.AA . (Régimen General)	31
Distribución por Provincias y CC.AA. Variaciones mensual y anual.	32

CONCEPTOS USADOS

Los dos tipos de datos de afiliación que se ofrecen se refieren a relaciones con la Seguridad Social que están en alta por razón de su trabajo (ocupados).

No incluyen los que cotizan por otros motivos (perceptores de prestaciones de desempleo, convenios especiales, obtención de prestación sanitaria. Estos últimos sólo se incluyen en la estadística que muestra la relación entre el número total de afiliados y el número total de pensionistas). Se miden relaciones más que personas: los pluriempleados aparecen contados varias veces.

AFILIACIÓN MEDIA DEL MES:

Es el promedio de los que están de alta en cada uno de los días laborables del mes. Ventaja de este indicador: Es más estable que la cifra del último día y refleja mejor como ha sido la afiliación en el conjunto del mes.

Inconvenientes: Está influido por el momento del año. Por ejemplo, la afiliación baja habitualmente en agosto y diciembre.

AFILIACIÓN DESESTACIONALIZADA:

Es una estimación en la que se corrige la influencia del momento del año, según la experiencia de los ejercicios anteriores. El método utilizado para ello se explica en la página WEB.

Ventaja de este indicador: Es más fiable para medir la tendencia y para comparar meses consecutivos mediante variación porcentual.

Inconvenientes: No es adecuado para medir niveles absolutos de personas que efectivamente estuvieron afiliadas ese mes, ya que es una construcción estadística.

AFILIADOS OCUPADOS A LA SEGURIDAD SOCIAL FEBRERO 2013

AFILIADOS MEDIOS MENSUALES

El número medio de afiliados al Sistema de la Seguridad Social durante el mes de febrero ha alcanzado la cifra de 16.150.747 para el Total Sistema y 11.894.090 para el Régimen General.

La tasa interanual desciende a un -4,42% para el Total Sistema y a un -5,98% para el Régimen General.

Considerando los mismos "Cuidadores no profesionales" que había en el mes de octubre (es decir sin tener en cuenta el efecto "Cuidadores no profesionales") las tasa interanual sería un -3,52 % para el Total Sistema y un - 4,78% para el R General..

La evolución interanual (febrero sobre febrero) de la afiliación media por regímenes ha sido:

REGÍMENES	AFILIADOS MEDIOS FEBRERO 2013	VARIACIÓN INTERANUAL	
		Absoluta	Relativa
Régimen General	13.089.436	-694.995	-5,04
General (1)	11.894.090	-756.555	-5,98
S. E. Agrario	775.080	-60.598	-7,25
S. E. Hogar (2)	420.266	122.158	40,98
R.E. Autónomos	2.997.806	-48.126	-1,58
R.E. Mar	59.034	-2.106	-3,44
R.E. Carbón	4.470	-1.138	-20,30
TOTAL	16.150.747	-746.365	-4,42

(1) No incluye el S.E. Agrario ni el S.E. Hogar

(2) En el S. E. de E. del Hogar (vigente desde 1.01.12) se incluyen los afiliados del extinguido R. E. del Hogar.

Por Secciones de Actividad medios en el R. General, cabe destacar un decremento respecto al mes de enero en los siguientes Sectores:

G "Comercio; Rep. de vehículos de motor y Motocicletas" -29.880 (-1,40%)

En sentido contrario se sitúa P "Educación" con 12.373 (1,79%)

Desde 2001, la evolución registrada de afiliados medios en el mes de febrero tanto para el Total Sistema, como para el Régimen General, arroja las siguientes cifras:

EVOLUCIÓN DE LA AFILIACIÓN MEDIA EN EL MES DE FEBRERO								
AÑOS	VARIACIÓN INTERANUAL FEBRERO/FEBRERO				VARIACIÓN INTERMENSUAL FEBRERO/ENERO			
	TOTAL SISTEMA		R. GENERAL (1)		TOTAL SISTEMA		R. GENERAL (1)	
2001					132.284	0,87%	127.463	1,13%
2002	507.755	3,31%	462.806	4,07%	117.818	0,75%	104.908	0,89%
2003	531.057	3,35%	420.833	3,55%	148.186	0,91%	141.699	1,17%
2004	443.253	2,71%	383.380	3,13%	167.797	1,01%	163.941	1,31%
2005	511.735	3,04%	476.749	3,77%	139.443	0,81%	131.461	1,01%
2006	966.513	5,58%	728.306	5,55%	131.936	0,73%	135.820	0,99%
2007	629.101	3,44%	641.560	4,63%	137.400	0,73%	136.401	0,95%
2008	329.229	1,74%	278.773	1,92%	83.376	0,44%	77.069	0,52%
2009	-1.132.616	-5,89%	-1.066.934	-7,22%	-69.132	-0,38%	-55.081	-0,40%
2010	-540.259	-2,98%	-477.518	-3,49%	26.340	0,15%	37.207	0,28%
2011	-225.257	-1,28%	-152.266	-1,15%	-14.744	-0,08%	16.243	0,12%
2012	-449.983	-2,59%	-420.114	-3,21%	-61.156	-0,36%	-44.918	-0,35%
2013	-746.365	-4,42%	-756.555	-5,98%	-28.691	-0,18%	-7.593	-0,06%

(1) A partir de febrero de 2012 no incluye el S.E. Agrario ni el S.E. Hogar

La tasa interanual del Régimen Especial de Trabajadores Autónomo medios se sitúa en el -1,58%.

En cuanto a los restantes Regímenes (Agrario, Mar, Carbón y Hogar), el conjunto de todos ellos supone un incremento en los últimos doce meses de 58.316 afiliados.

EVOLUCIÓN DURANTE EL AÑO 2013

La comparación interanual es:

REGÍMENES	AFILIADOS MEDIOS AÑO 2013 (HASTA FEBRERO)	AFILIADOS MEDIOS AÑO 2012 (HASTA FEBRERO)	DIFERENCIA	
			Absoluta	Relativa
Régimen General	13.099.138	13.817.050	-717.912	-5,20
General (1)	11.898.068	12.673.104	-775.036	-6,12
S. E. Agrario	783.443	846.610	-63.167	-7,46
S. E. Hogar (2)	417.627	297.336	120.291	40,46
R.E. Autónomos	3.003.630	3.044.941	-41.311	-1,36
R.E. Mar	58.515	60.095	-1.580	-2,63
R.E. Carbón	4.493	5.603	-1.110	-19,81
TOTAL	16.165.775	16.927.689	-761.914	-4,50

(1) No incluye el S.E. Agrario ni el S.E. Hogar

(2) En el S. E. de E. del Hogar (vigente desde 1.01.12) se incluyen los afiliados del extinguido R. E. del Hogar.

SERIE HISTÓRICA DE AFILIACIÓN MEDIA POR ACTIVIDAD ECONÓMICA Y RELACIÓN LABORAL

	Actividad Económica				Total	Tipo relación laboral	
	Agricultura, Ganadería y Pesca.	Industria	Construcción	Servicios		Asalariados	No asalariados
2005							
ene-05	1.237.723	2.633.558	2.031.264	11.272.809	17.180.940	13.950.790	3.230.151
dic-05	1.243.103	2.640.732	2.268.297	12.160.189	18.316.323	14.925.477	3.390.846
2006							
ene-06	1.235.165	2.622.278	2.252.926	12.040.878	18.154.960	14.769.092	3.385.869
dic-06	1.201.771	2.653.279	2.421.560	12.649.259	18.925.996	15.488.656	3.437.340
2007							
ene-07	1.202.430	2.644.572	2.411.367	12.520.103	18.778.597	15.346.386	3.432.210
dic-07	1.188.236	2.717.010	2.430.280	13.037.149	19.372.777	15.859.836	3.512.941
2008							
ene-08	1.198.044	2.698.023	2.385.887	12.891.041	19.161.851	15.656.609	3.505.242
dic-08	1.219.369	2.529.137	1.894.545	12.888.214	18.531.312	15.105.489	3.425.823
CLASIFICACIÓN SEGUN CNAE-2009							
2008							
ene-08	1.145.744	2.735.979	2.520.164	12.771.107	19.161.851	15.656.609	3.505.242
dic-08	1.166.992	2.573.536	2.004.884	12.785.853	18.531.312	15.105.489	3.425.823
2009							
ene-09	1.173.258	2.514.066	1.915.361	12.579.875	18.181.743	14.788.704	3.393.039
dic-09	1.230.309	2.338.146	1.651.351	12.584.032	17.803.839	14.536.893	3.266.946
2010							
ene-10	1.235.323	2.308.472	1.577.476	12.424.740	17.546.011	14.294.934	3.251.078
feb-10	1.234.419	2.310.803	1.585.828	12.441.301	17.572.351	14.332.730	3.239.621
mar-10	1.220.672	2.301.918	1.576.646	12.495.573	17.594.808	14.353.515	3.241.294
abr-10	1.206.647	2.294.442	1.581.731	12.565.839	17.648.660	14.404.407	3.244.253
may-10	1.206.396	2.299.109	1.591.986	12.664.407	17.761.897	14.513.018	3.248.879
jun-10	1.197.095	2.303.260	1.594.984	12.690.442	17.785.782	14.533.724	3.252.058
jul-10	1.173.366	2.311.308	1.586.675	12.776.974	17.848.323	14.602.570	3.245.752
ago-10	1.162.048	2.287.870	1.550.257	12.716.289	17.716.464	14.485.320	3.231.144
sep-10	1.187.512	2.290.128	1.537.318	12.656.522	17.671.480	14.445.491	3.225.988
oct-10	1.211.196	2.282.803	1.530.335	12.641.815	17.666.149	14.445.473	3.220.676
nov-10	1.196.587	2.280.230	1.523.063	12.612.830	17.612.709	14.399.041	3.213.669
dic-10	1.220.809	2.264.480	1.467.539	12.632.154	17.584.982	14.378.604	3.206.378
2011							
ene-11	1.227.493	2.241.291	1.425.259	12.467.796	17.361.839	14.168.786	3.193.052
feb-11	1.205.197	2.244.885	1.432.309	12.464.704	17.347.094	14.164.107	3.182.987
mar-11	1.188.732	2.243.192	1.429.252	12.531.579	17.392.754	14.202.763	3.189.991
abr-11	1.192.545	2.238.138	1.415.479	12.628.040	17.474.201	14.275.952	3.198.249
may-11	1.205.711	2.242.480	1.408.818	12.735.183	17.592.191	14.385.912	3.206.278
jun-11	1.192.678	2.248.661	1.401.844	12.743.396	17.586.579	14.376.904	3.209.675
jul-11	1.166.485	2.257.269	1.384.393	12.829.204	17.637.352	14.433.144	3.204.207
ago-11	1.157.114	2.233.630	1.350.394	12.759.380	17.500.517	14.308.193	3.192.324
sep-11	1.186.106	2.230.740	1.331.487	12.687.228	17.435.562	14.246.206	3.189.356
oct-11	1.186.518	2.213.542	1.315.415	12.644.838	17.360.313	14.175.810	3.184.502
nov-11	1.187.907	2.203.591	1.290.361	12.566.671	17.248.530	14.072.199	3.176.331
dic-11	1.225.286	2.185.217	1.241.832	12.577.587	17.229.922	14.061.120	3.168.802
2012							
ene-12	1.213.736	2.157.155	1.203.004	12.384.373	16.958.267	13.821.211	3.137.056
feb-12	1.194.214	2.150.381	1.194.265	12.358.252	16.897.112	13.764.912	3.132.200
mar-12	1.182.187	2.139.733	1.186.844	12.393.766	16.902.530	13.772.104	3.130.426
abr-12	1.177.073	2.127.070	1.170.474	12.444.462	16.919.079	13.788.673	3.130.406
may-12	1.191.373	2.127.543	1.165.294	12.512.301	16.996.510	13.865.807	3.130.703
jun-12	1.185.847	2.126.322	1.158.202	12.557.471	17.027.843	13.905.274	3.122.568
jul-12	1.163.275	2.126.055	1.140.501	12.602.908	17.032.738	13.942.014	3.090.725
ago-12	1.155.219	2.101.169	1.110.617	12.528.972	16.895.977	13.828.512	3.067.465
sep-12	1.165.656	2.097.568	1.096.897	12.449.682	16.809.803	13.748.451	3.061.352
oct-12	1.166.262	2.081.315	1.086.071	12.403.079	16.736.727	13.682.222	3.054.504
nov-12	1.154.766	2.071.715	1.070.485	12.234.082	16.531.048	13.486.969	3.044.079
dic-12	1.168.246	2.056.784	1.043.656	12.173.996	16.442.681	13.403.112	3.039.569
2013							
ene-13	1.138.721	2.028.195	1.010.287	12.002.236	16.179.438	13.156.083	3.023.355
feb-13	1.124.558	2.027.405	1.008.861	11.989.922	16.150.747	13.139.260	3.011.487
abr-13							
may-13							
jun-13							
jul-13							
ago-13							
sep-13							
oct-13							
nov-13							
dic-13							

SERIE HISTÓRICA DE AFILIACIÓN MEDIA POR ACTIVIDAD ECONÓMICA Y RELACIÓN LABORAL CON AJUSTE ESTACIONAL

	Actividad Económica				Total (1)	Tipo relación laboral	
	Agricultura, Ganadería y Pesca.	Industria	Construcción	Servicios		Asalariados	No asalariados
2005							
ene-05	1.232.903	2.656.544	2.089.912	11.442.703	17.428.076	14.184.786	3.242.621
dic-05	1.237.997	2.647.480	2.301.446	12.171.720	18.358.245	14.966.565	3.393.239
2006							
ene-06	1.230.373	2.643.385	2.312.591	12.204.931	18.391.127	14.994.301	3.398.361
dic-06	1.196.889	2.658.899	2.455.822	12.644.846	18.957.995	15.516.096	3.442.892
2007							
ene-07	1.197.678	2.663.081	2.471.258	12.671.486	19.001.646	15.555.481	3.447.346
dic-07	1.183.668	2.725.212	2.463.876	13.037.907	19.411.257	15.896.492	3.518.697
2008							
ene-08	1.196.703	2.719.967	2.444.356	13.058.766	19.407.733	15.890.666	3.520.793
dic-08	1.219.568	2.538.457	1.920.574	12.900.472	18.580.694	15.152.908	3.431.907
CLASIFICACION SEGUN CNAE-2009							
Revisión diciembre de 2012							
2008	1.145.744	2.735.979	2.520.164	12.771.107	19.161.851	15.656.609	3.505.242
ene-08	1.139.203	2.762.880	2.587.581	12.942.225	19.426.021	15.903.945	3.519.544
dic-08	1.160.128	2.580.164	2.031.410	12.787.504	18.557.550	15.133.804	3.427.468
2009							
ene-09	1.164.211	2.541.598	1.975.899	12.746.403	18.432.775	15.026.006	3.404.673
dic-09	1.216.439	2.339.289	1.670.870	12.577.657	17.794.824	14.526.585	3.268.405
2010							
ene-10	1.218.936	2.330.645	1.626.560	12.584.230	17.766.462	14.485.506	3.262.671
feb-10	1.223.779	2.322.422	1.615.815	12.594.685	17.756.719	14.500.938	3.257.155
mar-10	1.217.792	2.314.334	1.599.607	12.600.758	17.735.425	14.484.247	3.251.581
abr-10	1.206.359	2.307.468	1.591.801	12.601.507	17.712.336	14.468.261	3.246.389
may-10	1.197.708	2.301.840	1.583.783	12.606.156	17.693.280	14.453.403	3.242.011
jun-10	1.197.079	2.295.445	1.571.233	12.611.837	17.677.914	14.442.805	3.237.879
jul-10	1.193.932	2.289.477	1.556.885	12.611.289	17.654.940	14.424.743	3.232.763
ago-10	1.191.834	2.283.406	1.541.411	12.611.091	17.630.704	14.406.273	3.226.514
sep-10	1.195.916	2.278.472	1.525.532	12.613.605	17.613.776	14.395.009	3.221.056
oct-10	1.206.304	2.275.813	1.513.324	12.619.356	17.610.489	14.396.324	3.217.597
nov-10	1.199.515	2.272.313	1.502.827	12.629.319	17.602.346	14.391.925	3.214.375
dic-10	1.201.518	2.266.696	1.485.515	12.633.193	17.581.950	14.372.749	3.209.878
2011							
ene-11	1.207.115	2.262.107	1.469.224	12.635.095	17.571.395	14.358.648	3.206.173
feb-11	1.196.130	2.258.288	1.457.717	12.635.396	17.548.540	14.345.967	3.203.118
mar-11	1.189.622	2.255.354	1.443.400	12.645.450	17.536.657	14.336.378	3.201.559
abr-11	1.194.499	2.251.185	1.423.423	12.662.613	17.532.735	14.332.800	3.200.247
may-11	1.196.415	2.244.868	1.400.747	12.670.308	17.513.308	14.315.193	3.197.832
jun-11	1.191.570	2.239.746	1.379.739	12.662.295	17.475.211	14.278.280	3.193.803
jul-11	1.186.953	2.234.755	1.360.600	12.652.986	17.436.983	14.241.144	3.189.540
ago-11	1.185.588	2.227.491	1.342.951	12.642.529	17.400.570	14.207.227	3.186.680
sep-11	1.192.922	2.217.932	1.323.247	12.630.327	17.361.149	14.174.387	3.183.966
oct-11	1.183.909	2.206.994	1.301.888	12.611.149	17.304.184	14.123.611	3.181.029
nov-11	1.191.049	2.196.509	1.278.972	12.588.908	17.252.558	14.078.385	3.177.613
dic-11	1.203.140	2.186.403	1.257.753	12.574.089	17.214.987	14.049.527	3.172.540
2012							
ene-12	1.193.878	2.175.776	1.237.392	12.554.660	17.161.881	14.007.660	3.150.880
feb-12	1.187.543	2.163.719	1.215.326	12.534.309	17.103.805	13.959.115	3.153.262
mar-12	1.185.225	2.151.993	1.195.228	12.512.464	17.049.083	13.915.173	3.142.634
abr-12	1.181.021	2.140.532	1.175.524	12.485.804	16.988.299	13.864.144	3.132.568
may-12	1.182.102	2.129.628	1.157.080	12.460.308	16.932.749	13.818.995	3.122.058
jun-12	1.182.929	2.118.387	1.139.291	12.484.373	16.928.905	13.823.198	3.106.308
jul-12	1.181.007	2.106.704	1.121.533	12.430.623	16.841.136	13.754.052	3.074.889
ago-12	1.180.019	2.096.294	1.105.586	12.411.333	16.791.382	13.715.225	3.061.732
sep-12	1.170.336	2.086.397	1.090.981	12.388.646	16.734.063	13.666.735	3.056.369
oct-12	1.163.562	2.076.178	1.076.873	12.364.091	16.678.101	13.621.462	3.051.130
nov-12	1.157.943	2.066.075	1.064.791	12.254.116	16.537.268	13.490.422	3.046.595
dic-12	1.148.684	2.056.927	1.057.074	12.167.925	16.422.805	13.382.946	3.043.375
2013							
ene-13	1.120.090	2.045.703	1.039.167	12.169.298	16.375.434	13.335.506	3.036.678
feb-13	1.118.277	2.039.981	1.026.653	12.162.881	16.350.117	13.326.721	3.031.738
mar-12							
abr-12							
may-12							
jun-12							
jul-12							
ago-12							
sep-12							
oct-12							
nov-12							
dic-12							

(1) La serie correspondiente al "Total" se ha desestacionalizado por separado, por lo que no se corresponderá con la suma de las series que la componen

CONVENIOS ESPECIALES ENERO 2013.

TIPO CONVENIO	TOTAL REGÍMENES	ASISTENCIA SANITARIA
01 C.E. ORDINARIO	108.534	0
02 C.E. BENEF. SUBSIDIO DESEMPLEO	32.360	0
04 C.E. TRABAJADORES A TIEMPO PARCIAL	6.603	0
05 C.E. REDUC. JORNADA GUARDA LEGAL	243	0
06 C.E. EMIGRANTES E HIJOS EN EL EXTRANJERO	2.225	0
07 C.E. EMIGRANTES RETORNADOS	1.079	0
08 C.E. FUNC/EMPL ORG INTERGUBERNAMENTALES EXTRANJERO	172	0
10 C.E. REG. GRAL. MUTUALISMO	1	0
14 C.E. ASIST. SANITARIA EMIGRANTES	0	1.053
15 C.E. ASIST. SANITARIA PENSIONISTAS SUIZOS	0	5.795
16 C.E. TRAB. TEMPORADA OM 25	23	0
17 C.E. DEPORTISTAS DE ALTO NIVEL	24	0
18 C.E. FIJOS DISCONTINUOS OM	13	0
19 C.E. EMIGRANTES R.E. MAR ANTERIORES 1995	45	0
20 C.E. EMIGRANTES RETOR. ESTANCIA TEMPORAL	0	21
21 C.E. FUNC/AGENTES COMUNIDAD EUROPEA	9	0
22 C.E. EMIGRANTES EXTRANJERO PAGO MENSUAL	301	0
23 C.E. FUNC/EMPL ORG INTERGUBERNAMENTAL SEDE EN ESPAÑA	40	0
24 C.E. ASANITARIA FUNC/EMPL ORGAN NTERGUBERNAMENTAL SEDE EN ESPAÑA	0	4
25 C.E. ASIST. SANITARIA EMIGRANTES CUENTA PROPIA	0	110
26 EXPEDIENTE REGULACION EMPLEO MÁS 55 AÑOS	4.471	0
27 EXPEDIENTE REGULACION EMPLEO MAS 61 AÑOS	1.293	0
28 EXP REG EMPLEO SUB DESEMPLEO MÁS 55 AÑOS	1.563	0
29 EXP REG EMPLEO SUB DESEMPLEO MÁS 61 AÑOS	140	0
30 C.E. ALTA SIN RETRIBUCION	27	0
31 C.E. CESE DE SERVICIO O ACTIVIDAD	856	0
32 C.E. CLAUSULA ADICIONAL CONVENIO ERE	3.427	0
33 C.E. OBLIGATORIO CUIDADOR NO PROFESIONAL	21.803	0
34 C.E. OBLIG.CUIDADOR NO PROFESIONAL PERCEPTOR SUBSIDIO MAYOR 52 AÑOS	509	0
35 C.E. VOLUNTARIO CUIDADOR NO PROFESIONAL	578	0
36 C.E. VOLUNT.CUIDADOR NO PROFESIONAL PERCEPTOR SUBSIDIO MAYOR 52 AÑOS	150	0
37 C.E. COTIZ. ADIC, ERE 76/2	399	0
39 C.E. TRABAJADORES AGENCIAS	329	0
40 C.E. PROGRAMAS DE FORMACIÓN	19.617	0
NO CONSTA		
TOTAL CONVENIOS	206.834	6.983

La caída de afiliados en los convenios 33, 34, 35 y 36, respecto al mes de octubre, es debido al cambio producido en la forma de cotizar del colectivo de “Cuidadores no profesionales”, que entró en vigor el pasado mes de noviembre.

NÚMERO DE EMPRESAS EN EL RÉGIMEN GENERAL CON TRABAJADORES A FIN DE MES (1)
Código de Cuenta de Cotización

	1 TRABAJADOR	DE 2 A 5 TRAB.	DE 6 A 50 TRAB.	DE 51 A 100 TRAB.	DE 101 A 500 TRAB.	MAS DE 500 TRAB.	TOTAL
2009							
enero	586.133	580.619	325.444	19.508	13.785	2.050	1.527.539
diciembre	566.283	560.503	303.964	18.689	13.569	2.026	1.465.034
2010							
enero	560.806	556.873	303.929	18.740	13.403	2.014	1.455.765
febrero	561.018	558.065	303.690	18.820	13.386	2.025	1.457.004
marzo	560.873	559.117	302.993	18.679	13.286	2.006	1.456.954
abril	562.632	565.168	306.933	18.879	13.410	2.014	1.469.036
mayo	564.184	569.177	309.738	19.085	13.470	2.018	1.477.672
junio	564.176	571.127	309.738	18.928	13.231	1.989	1.479.189
julio	562.537	573.989	312.608	19.005	13.537	2.089	1.483.765
agosto	559.388	564.425	304.896	18.684	13.298	2.040	1.462.731
septiembre	559.390	561.869	303.034	18.850	13.409	2.030	1.458.582
octubre	560.259	563.413	304.369	19.072	13.580	2.060	1.462.753
noviembre	557.445	557.171	300.901	18.778	13.526	2.060	1.449.881
diciembre	556.807	552.732	296.287	18.538	13.428	2.058	1.439.850
2011							
enero	551.210	546.530	293.790	18.359	13.197	2.017	1.425.103
febrero	551.639	547.874	294.914	18.449	13.236	2.020	1.428.132
marzo	553.404	551.458	295.999	18.462	13.241	2.016	1.434.580
abril	557.472	558.146	299.149	18.703	13.386	2.041	1.448.897
mayo	558.170	560.036	300.201	18.811	13.277	2.012	1.452.507
junio	557.646	561.509	300.379	18.590	13.043	1.991	1.453.158
julio	556.325	565.238	303.946	18.708	13.347	2.068	1.459.632
agosto	553.247	554.994	296.363	18.331	13.080	2.010	1.438.025
septiembre	554.934	551.462	293.042	18.408	13.099	1.992	1.432.937
octubre	555.122	548.916	291.136	18.218	13.142	1.996	1.428.530
noviembre	555.372	546.948	289.109	18.091	13.129	2.020	1.424.669
diciembre	554.435	541.839	284.404	17.825	13.047	2.021	1.413.571
2012							
enero	547.607	533.784	280.292	17.616	12.828	2.025	1.394.152
febrero	547.085	532.699	279.144	17.582	12.803	1.972	1.391.285
marzo	551.828	537.340	281.144	17.605	12.822	1.978	1.402.717
abril	554.354	538.601	281.104	17.607	12.752	1.972	1.406.390
mayo	557.371	541.379	282.344	17.566	12.724	2.004	1.413.388
junio	560.098	546.815	285.422	17.668	12.631	1.944	1.424.578
julio	555.616	543.447	283.813	17.512	12.494	1.955	1.414.837
agosto	552.834	537.138	278.429	17.200	12.377	1.917	1.399.895
septiembre	556.417	536.314	276.719	17.377	12.663	1.954	1.401.444
octubre	553.945	528.564	271.717	16.999	12.428	1.924	1.385.577
noviembre	553.599	526.130	270.009	16.850	12.439	1.929	1.380.956
diciembre	553.522	522.930	266.775	16.703	12.347	1.942	1.374.219
2013							
enero	547.143	514.941	263.378	16.539	12.126	1.902	1.356.029
febrero							
marzo							
abril							
mayo							
junio							
julio							
agosto							
septiembre							
octubre							
noviembre							
diciembre							

(1) Excluidos el Sistema Especial Agrario y el Sistema Especial de Empleados de Hogar.

NÚMERO DE EMPRESAS EN EL RÉGIMEN ESPECIAL DEL MAR CON TRABAJADORES A FIN DE MES
Código de Cuenta de Cotización

	1 TRABAJADOR	DE 2 A 5 TRAB.	DE 6 A 50 TRAB.	DE 51 A 100 TRAB.	DE 101 A 500 TRAB.	MAS DE 500 TRAB.	TOTAL
2009							
enero	4.610	4.042	1.759	56	15	4	10.486
diciembre	4.640	4.307	1.643	47	15	4	10.656
2010							
enero	4.562	4.276	1.688	47	12	4	10.589
febrero	4.572	4.205	1.905	47	14	4	10.747
marzo	4.508	4.350	1.955	48	12	4	10.877
abril	4.497	4.377	2.028	50	13	4	10.969
mayo	4.423	4.178	2.038	50	13	4	10.706
junio	4.347	4.221	2.058	56	13	4	10.699
julio	4.500	4.508	2.096	58	14	4	11.180
agosto	4.473	4.449	2.045	51	15	3	11.036
septiembre	4.505	4.232	2.001	45	16	3	10.802
octubre	4.593	4.197	1.954	41	14	3	10.802
noviembre	4.624	4.176	1.785	44	14	3	10.646
diciembre	4.595	4.137	1.546	49	13	3	10.343
2011							
enero	4.504	3.942	1.634	47	12	3	10.142
febrero	4.468	4.050	1.863	49	11	4	10.445
marzo	4.419	4.139	1.889	47	11	4	10.509
abril	4.396	4.228	1.923	47	14	4	10.612
mayo	4.339	4.140	1.952	46	13	3	10.493
junio	4.423	4.244	2.027	50	12	2	10.758
julio	4.493	4.482	2.061	53	14	3	11.106
agosto	4.478	4.340	2.037	46	15	3	10.919
septiembre	4.425	4.195	1.968	37	15	2	10.642
octubre	4.542	4.052	1.916	38	14	3	10.565
noviembre	4.585	4.139	1.764	42	13	3	10.546
diciembre	4.615	4.087	1.536	42	14	3	10.297
2012							
enero	4.438	3.953	1.662	38	13	3	10.107
febrero	4.405	4.100	1.872	44	11	3	10.435
marzo	4.425	4.049	1.894	46	14	3	10.431
abril	4.323	4.091	1.930	42	17	1	10.404
mayo	4.342	4.072	1.974	46	14	3	10.451
junio	4.401	4.205	2.024	43	18	3	10.694
julio	4.464	4.359	2.026	47	17	3	10.916
agosto	4.500	4.283	2.030	37	17	3	10.870
septiembre	4.492	4.121	1.977	36	17	3	10.646
octubre	4.488	3.967	1.886	36	17	3	10.397
noviembre	4.485	4.167	1.750	39	15	3	10.459
diciembre	4.516	4.095	1.480	38	14	3	10.146
2013							
enero	4.182	3.898	1.629	38	16	3	9.766
febrero							
marzo							
abril							
mayo							
junio							
julio							
agosto							
septiembre							
octubre							
noviembre							
diciembre							

NÚMERO DE EMPRESAS EN EL RÉG. ESP. DEL CARBÓN CON TRABAJADORES A FIN DE MES

Código de Cuenta de Cotización

	1 TRABAJADOR	DE 2 A 5 TRAB.	DE 6 A 50 TRAB.	DE 51 A 100 TRAB.	DE 101 A 500 TRAB.	MAS DE 500 TRAB.	TOTAL
2009							
enero	6	14	38	11	13	3	85
diciembre	9	12	37	12	13	2	85
2010							
enero	8	10	36	14	13	2	83
febrero	8	10	37	12	14	2	83
marzo	7	10	38	12	14	2	83
abril	7	11	38	13	13	2	84
mayo	7	11	40	10	13	2	83
junio	7	12	38	11	13	2	83
julio	6	13	38	11	13	2	83
agosto	6	12	39	11	12	2	82
septiembre	7	13	38	10	12	2	82
octubre	7	12	38	10	12	2	81
noviembre	6	17	33	11	11	2	80
diciembre	7	18	29	11	11	2	78
2011							
enero	8	17	28	11	10	2	76
febrero	7	17	28	11	10	2	75
marzo	9	15	29	10	11	2	76
abril	7	14	29	10	11	2	73
mayo	7	11	31	10	11	2	72
junio	9	12	30	10	12	2	75
julio	9	12	31	10	12	2	76
agosto	9	12	31	10	12	2	76
septiembre	8	13	31	11	11	2	76
octubre	11	14	31	10	11	2	79
noviembre	7	14	29	15	9	2	76
diciembre	9	14	29	13	10	1	76
2012							
enero	9	13	30	14	9	1	76
febrero	9	12	32	12	10	1	76
marzo	10	13	29	12	10	1	75
abril	9	12	30	12	10	1	74
mayo	9	11	33	11	10	1	75
junio	10	12	31	12	9	1	75
julio	10	12	29	12	10	1	74
agosto	10	12	32	11	9	1	75
septiembre	9	14	33	9	9	1	75
octubre	10	12	33	9	9	1	74
noviembre	11	14	31	9	9	1	75
diciembre	12	15	27	10	9	1	74
2013							
enero	11	14	25	10	8	1	69
febrero							
marzo							
abril							
mayo							
junio							
julio							
agosto							
septiembre							
octubre							
noviembre							
diciembre							

NÚMERO DE EMPRESAS TOTAL SISTEMA (1)

Código de Cuenta de Cotización

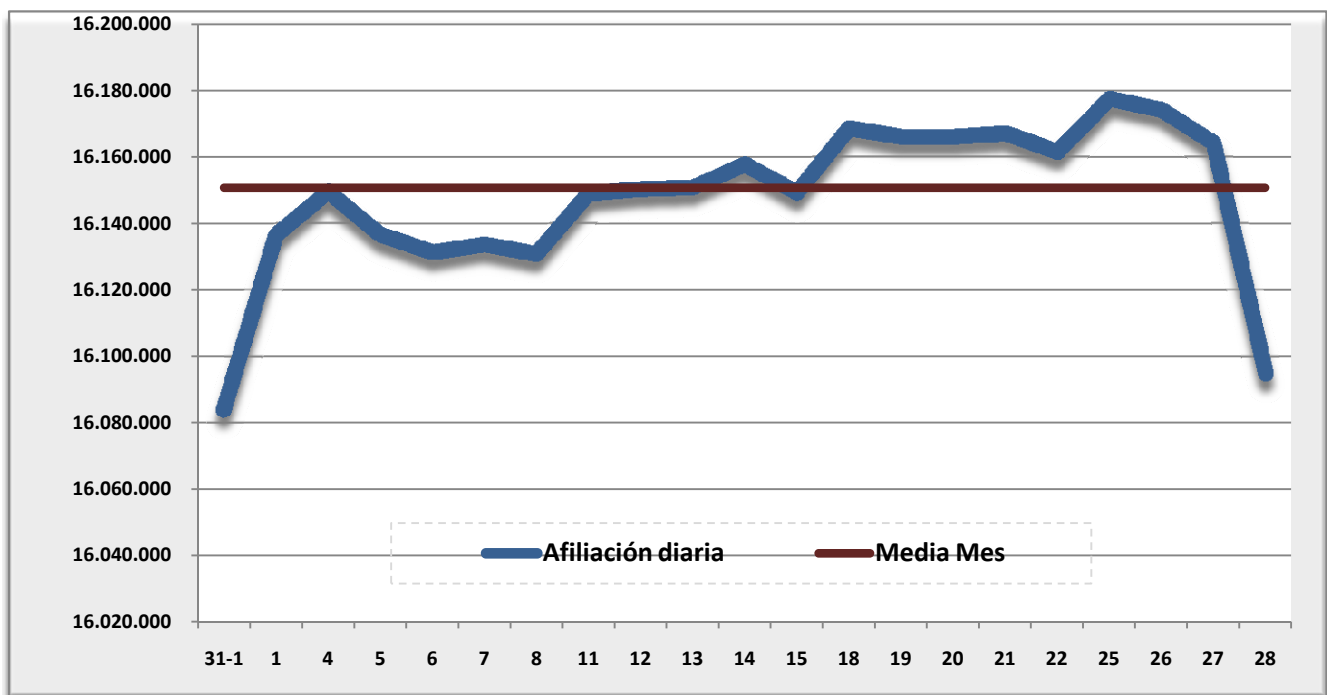
	TOTAL	DIFERENCIA INTERMENSUAL		DIFERENCIA INTERANUAL	
		Absoluta	Relativa	Absoluta	Relativa
2009					
enero	1.538.110	-16.616	-1,07%	-93.907	-5,75%
diciembre	1.475.775	-13.696	-0,92%	-78.951	-5,08%
2010					
enero	1.466.437	-9.338	-0,63%	-71.673	-4,66%
febrero	1.467.834	1.397	0,10%	-64.480	-4,21%
marzo	1.467.914	80	0,01%	-57.411	-3,76%
abril	1.480.089	12.175	0,83%	-45.527	-2,98%
mayo	1.488.461	8.372	0,57%	-44.496	-2,90%
junio	1.489.971	1.510	0,10%	-35.866	-2,35%
julio	1.495.028	5.057	0,34%	-24.982	-1,64%
agosto	1.473.849	-21.179	-1,42%	-31.598	-2,10%
septiembre	1.469.466	-4.383	-0,30%	-28.674	-1,91%
octubre	1.473.636	4.170	0,28%	-28.050	-1,87%
noviembre	1.460.607	-13.029	-0,88%	-28.864	-1,94%
diciembre	1.450.271	-10.336	-0,71%	-25.504	-1,73%
2011					
enero	1.435.321	-14.950	-1,03%	-31.116	-2,12%
febrero	1.438.652	3.331	0,23%	-29.182	-1,99%
marzo	1.445.165	6.513	0,45%	-22.749	-1,55%
abril	1.459.582	14.417	1,00%	-20.507	-1,39%
mayo	1.463.072	3.490	0,24%	-25.389	-1,71%
junio	1.463.991	919	0,06%	-25.980	-1,74%
julio	1.470.814	6.823	0,47%	-24.214	-1,62%
agosto	1.449.020	-21.794	-1,48%	-24.829	-1,68%
septiembre	1.443.655	-5.365	-0,37%	-25.811	-1,76%
octubre	1.439.174	-4.481	-0,31%	-34.462	-2,34%
noviembre	1.435.291	-3.883	-0,27%	-25.316	-1,73%
diciembre	1.423.944	-11.347	-0,79%	-26.327	-1,82%
2012					
enero	1.404.335	-19.609	-1,38%	-30.986	-2,16%
febrero	1.401.796	-2.539	-0,18%	-64.641	-4,41%
marzo	1.413.223	11.427	0,82%	-54.611	-3,72%
abril	1.416.868	3.645	0,26%	-51.046	-3,48%
mayo	1.423.914	7.046	0,50%	-56.175	-3,80%
junio	1.435.347	11.433	0,80%	-53.114	-3,57%
julio	1.425.827	-9.520	-0,66%	-64.144	-4,31%
agosto	1.410.840	-14.987	-1,05%	-84.188	-5,63%
septiembre	1.412.165	1.325	0,09%	-61.684	-4,19%
octubre	1.396.048	-16.117	-1,14%	-73.418	-5,00%
noviembre	1.391.490	-4.558	-0,33%	-82.146	-5,57%
diciembre	1.384.439	-7.051	-0,51%	-76.168	-5,21%
2013					
enero	1.365.864	-18.575	-1,34%	-38.471	-2,74%
febrero					
marzo					
abril					
mayo					
junio					
julio					
agosto					
septiembre					
octubre					
noviembre					
diciembre					

(1) Excluidos del Régimen General el Sistema Especial Agrario y el Sistema Especial de Empleados de Hogar.

AFILIACIÓN DIARIA EN EL MES DE FEBRERO Y MEDIA MENSUAL

DÍA	TOTAL AFILIADOS	ALTAS DIARIAS	BAJAS DIARIAS	VARIACIÓN NETA EN EL DÍA	VARIACIÓN NETA EN EL MES
31-ene	16.083.780				
01-feb	16.136.407	143.823	89.289	54.534	54.534
04-feb	16.149.561	129.862	118.157	11.705	66.239
05-feb	16.136.581	58.660	72.419	-13.759	52.480
06-feb	16.131.175	49.053	55.584	-6.531	45.949
07-feb	16.133.629	45.164	41.907	3.257	49.206
08-feb	16.130.694	45.872	48.987	-3.115	46.091
11-feb	16.148.922	102.982	84.742	18.240	64.331
12-feb	16.150.302	46.599	44.182	2.417	66.748
13-feb	16.150.813	45.590	44.202	1.388	68.136
14-feb	16.157.773	45.677	39.496	6.181	74.317
15-feb	16.149.267	46.896	55.545	-8.649	65.668
18-feb	16.168.672	108.590	89.502	19.088	84.756
19-feb	16.166.002	44.499	47.550	-3.051	81.705
20-feb	16.166.067	39.895	36.933	2.962	84.667
21-feb	16.167.106	38.116	39.979	-1.863	72.454
22-feb	16.161.479	38.150	44.434	-6.284	66.170
25-feb	16.177.487	93.668	75.951	17.717	83.887
26-feb	16.174.123	39.687	42.456	-2.769	78.936
27-feb	16.164.234	33.086	45.314	-12.228	53.942
28-feb	16.094.638	27.230	93.319	-66.089	#¡REF!
MEDIA FEBRERO	16.150.747				

Nota: La diferencia de altas y bajas no coincide con la variación en el saldo. En altas y bajas se cuentan relaciones laborales y en saldo personas físicas (para los sistemas especiales de Agrario y Hogar)



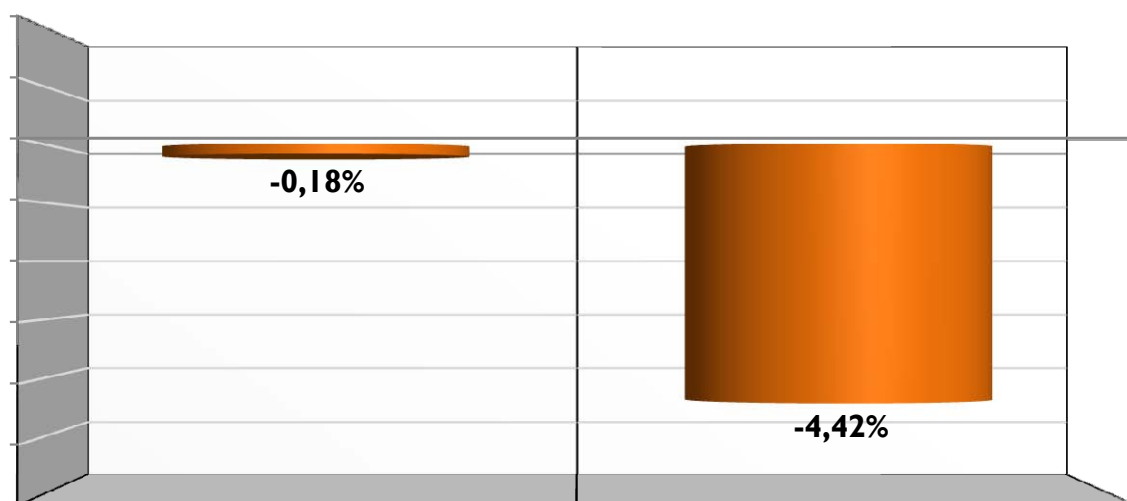
AFILIACIÓN POR RÉGIMENES

(SITUACIÓN TRAS LA INTEGRACIÓN DE LOS RÉGIMENES AGRARIO Y HOGAR EN EL RÉGIMEN GENERAL)

REGÍMENES	Media Febrero 2013	VARIACIÓN INTERMENSUAL		VARIACIÓN INTERANUAL	
		Absoluta	en %	Absoluta	en %
GENERAL	13.089.436	-18.521	-0,14%	-694.995	-5,04%
- R. General (1)	11.894.090	-7.593	-0,06%	-756.555	-5,98%
- S.E. Agrario	775.080	-15.966	-2,02%	-60.598	-7,25%
- S.E. Hogar (2)	420.266	5.038	1,21%	122.158	40,98%
AUTÓNOMOS	2.997.806	-11.118	-0,37%	-48.126	-1,58%
- Sistema no S.E.T.A	2.801.007	-11.239	-0,40%	-43.426	-1,53%
- S.E.T.A.	196.799	121	0,06%	-4.700	-2,33%
MAR	59.034	992	1,71%	-2.106	-3,44%
- C. AJENA	46.274	1.545	3,46%	-1.228	-2,58%
- C. PROPIA	12.760	-554	-4,16%	-878	-6,44%
CARBÓN	4.470	-44	-0,97%	-1.138	-20,30%
TOTAL	16.150.747	-28.691	-0,18%	-746.365	-4,42%

(1) No incluye el S. E. Agrario ni el S. E. Hogar

(2) En el Sistema Especial de Empleados del Hogar (vigente desde el 1 de enero de 2012) se incluyen los afiliados del extinguido Régimen Especial del Hogar.

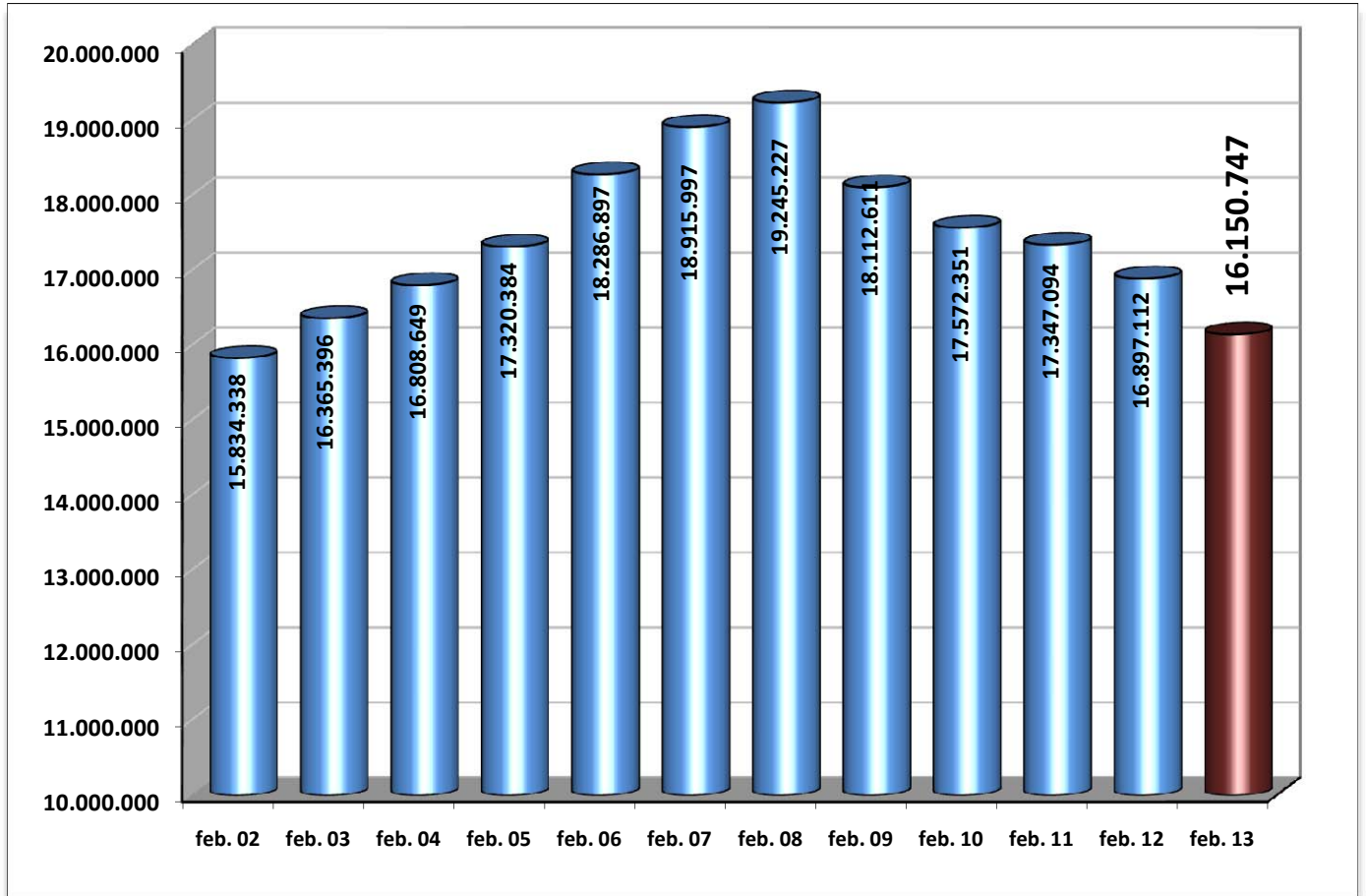


EVOLUCIÓN DE LA AFILIACIÓN POR RÉGIMENES

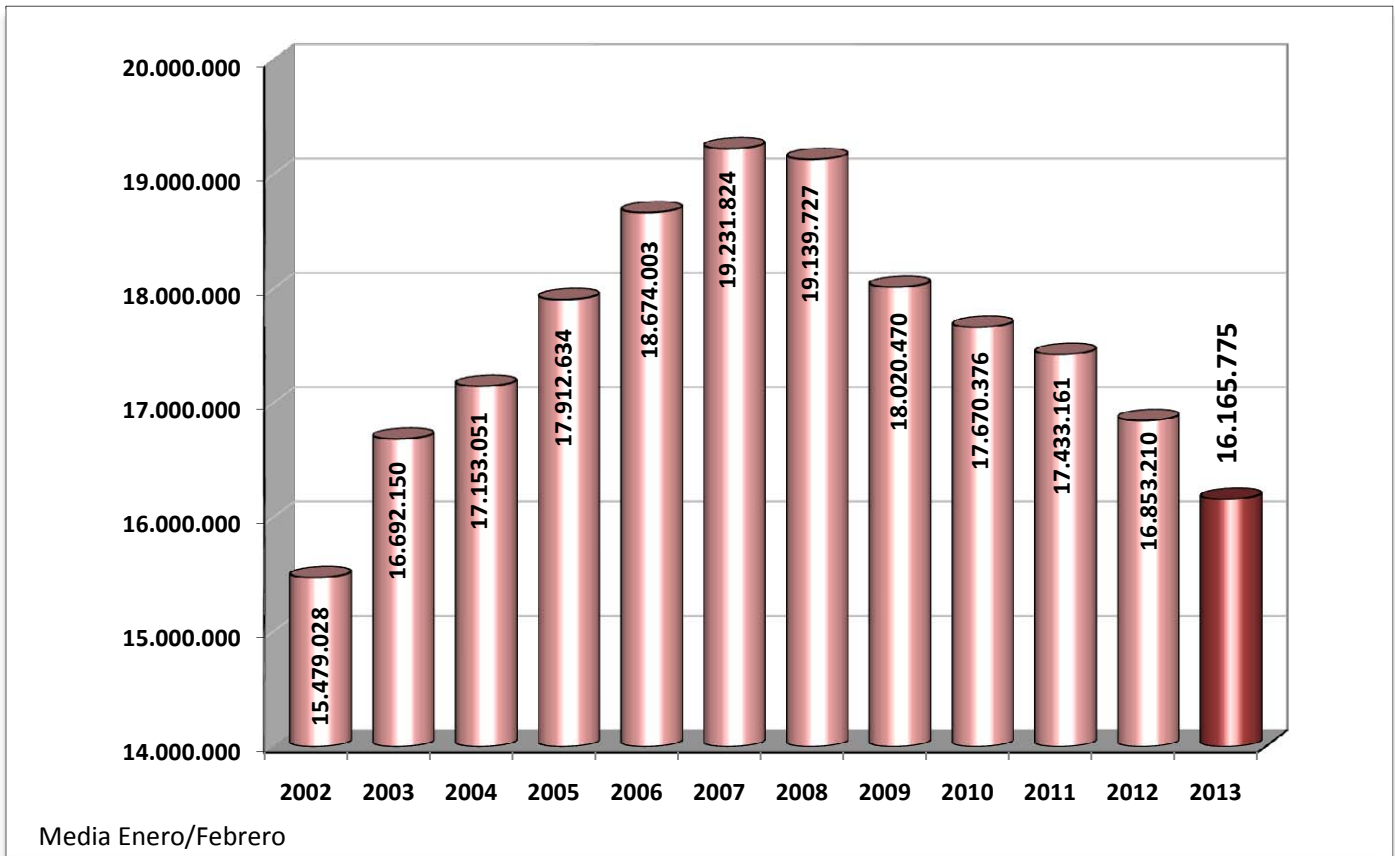
	General	Autónomos	Agrario	Mar	Carbón	Hogar	Total
Medias Anuales							
Año 2001	11.700.935	2.606.309	1.126.021	78.428	16.621	155.971	15.684.284
Año 2002	11.610.266	2.540.105	1.073.062	73.316	14.263	168.015	15.479.028
Año 2003	12.551.212	2.730.964	1.134.980	76.239	13.496	185.258	16.692.150
Año 2004	12.958.484	2.837.998	1.088.276	75.054	12.031	181.208	17.153.051
Año 2005	13.570.179	2.933.844	1.045.732	73.357	10.518	279.003	17.912.634
Año 2006	14.232.610	3.017.462	1.003.300	72.147	9.411	339.073	18.674.003
Año 2007	14.783.144	3.119.916	971.529	71.183	8.683	277.369	19.231.824
Año 2008	14.654.539	3.384.156	743.301	69.772	7.990	279.970	19.139.727
Año 2009	13.634.776	3.220.769	801.725	67.089	7.434	288.677	18.020.470
Año 2010	13.354.277	3.130.330	819.981	65.217	6.778	293.793	17.670.376
Media 2011	13.152.496	3.092.617	822.266	63.493	5.997	296.293	17.433.161
Media 2012	13.629.669	3.049.049	-----	62.421	5.159	106.912	16.853.210
Medias mensuales 2013							
enero	13.107.957	3.008.925	-----	58.043	4.513	-----	16.179.438
febrero	13.089.436	2.997.806	-----	59.034	4.470	-----	16.150.747
marzo							
abril							
mayo							
junio							
julio							
agosto							
septiembre							
octubre							
noviembre							
diciembre							
Media 2013	13.099.138	3.003.630	-----	58.515	4.493	-----	16.165.775

EVOLUCIÓN DE LA AFILIACIÓN

. MEDIAS MENSUALES



. MEDIAS ANUALES



EVOLUCIÓN DE LA AFILIACIÓN POR GÉNERO

	HOMBRES		MUJERES		TOTAL	Variación Interanual en %		
	Número	% s/total	Número	% s/total		Hombres	Mujeres	Total
Media 2010								
Enero	9.711.767	55,35%	7.834.244	44,65%	17.546.011	-5,07	-1,47	-3,50
Febrero	9.727.043	55,35%	7.845.308	44,65%	17.572.351	-4,47	-1,07	-2,98
Marzo	9.719.194	55,24%	7.875.614	44,76%	17.594.808	-4,02	-0,71	-2,57
Abril	9.734.254	55,16%	7.914.407	44,84%	17.648.660	-3,46	-0,46	-2,14
Mayo	9.789.710	55,12%	7.972.187	44,88%	17.761.897	-3,17	-0,26	-1,89
Junio	9.829.761	55,27%	7.956.021	44,73%	17.785.782	-2,96	-0,16	-1,73
Julio	9.893.673	55,43%	7.954.650	44,57%	17.848.323	-2,79	-0,14	-1,63
Agosto	9.817.062	55,41%	7.899.402	44,59%	17.716.464	-2,71	-0,14	-1,58
Septiembre	9.761.700	55,24%	7.909.780	44,76%	17.671.480	-2,68	0,06	-1,47
Octubre	9.726.518	55,06%	7.939.632	44,94%	17.666.149	-2,49	0,07	-1,36
Noviembre	9.684.814	54,99%	7.927.895	45,01%	17.612.709	-2,40	0,03	-1,32
Diciembre	9.638.734	54,81%	7.946.248	45,19%	17.584.982	-2,28	0,07	-1,23
Media 2011								
Enero	9.521.276	54,84%	7.840.563	45,16%	17.361.839	-1,96	0,08	-1,05
Febrero	9.512.034	54,83%	7.835.060	45,17%	17.347.094	-2,21	-0,13	-1,28
Marzo	9.521.327	54,74%	7.871.427	45,26%	17.392.754	-2,04	-0,05	-1,15
Abril	9.545.110	54,62%	7.929.091	45,38%	17.474.201	-1,94	0,19	-0,99
Mayo	9.603.913	54,59%	7.988.277	45,41%	17.592.191	-1,90	0,20	-0,96
Junio	9.624.651	54,73%	7.961.928	45,27%	17.586.579	-2,09	0,07	-1,12
Julio	9.677.275	54,87%	7.960.077	45,13%	17.637.352	-2,19	0,07	-1,18
Agosto	9.600.008	54,86%	7.900.510	45,14%	17.500.517	-2,21	0,01	-1,22
Septiembre	9.529.925	54,66%	7.905.637	45,34%	17.435.562	-2,37	-0,05	-1,34
Octubre	9.446.634	54,42%	7.913.678	45,58%	17.360.313	-2,88	-0,33	-1,73
Noviembre	9.371.633	54,33%	7.876.897	45,67%	17.248.530	-3,23	-0,64	-2,07
Diciembre	9.337.120	54,19%	7.892.802	45,81%	17.229.922	-3,13	-0,67	-2,02
Media 2012								
Enero	9.191.100	54,20%	7.767.167	45,80%	16.958.267	-3,47	-0,94	-2,32
Febrero	9.150.141	54,15%	7.746.971	45,85%	16.897.112	-3,80	-1,12	-2,59
Marzo	9.133.517	54,04%	7.769.014	45,96%	16.902.530	-4,07	-1,30	-2,82
Abril	9.124.670	53,93%	7.794.409	46,07%	16.919.079	-4,40	-1,70	-3,18
Mayo	9.160.839	53,90%	7.835.671	46,10%	16.996.510	-4,61	-1,91	-3,39
Junio	9.189.167	53,97%	7.838.676	46,03%	17.027.843	-4,52	-1,55	-3,18
Julio	9.206.529	54,05%	7.826.209	45,95%	17.032.738	-4,86	-1,68	-3,43
Agosto	9.128.746	54,03%	7.767.231	45,97%	16.895.977	-4,91	-1,69	-3,45
Septiembre	9.048.114	53,83%	7.761.689	46,17%	16.809.803	-5,06	-1,82	-3,59
Octubre	8.964.477	53,56%	7.772.249	46,44%	16.736.727	-5,10	-1,79	-3,59
Noviembre	8.878.385	53,71%	7.652.663	46,29%	16.531.048	-5,26	-2,85	-4,16
Diciembre	8.842.105	53,78%	7.600.576	46,22%	16.442.681	-5,30	-3,70	-4,57
Media 2013								
Enero	8.694.507	53,74%	7.484.931	46,26%	16.179.438	-5,40	-3,63	-4,59
Febrero	8.672.498	53,70%	7.478.249	46,30%	16.150.747	-5,22	-3,47	-4,42
Marzo								
Abril								
Mayo								
Junio								
Julio								
Agosto								
Septiembre								
Octubre								
Noviembre								
Diciembre								

EVOLUCIÓN DE LA AFILIACIÓN DE TRABAJADORES EXTRANJEROS

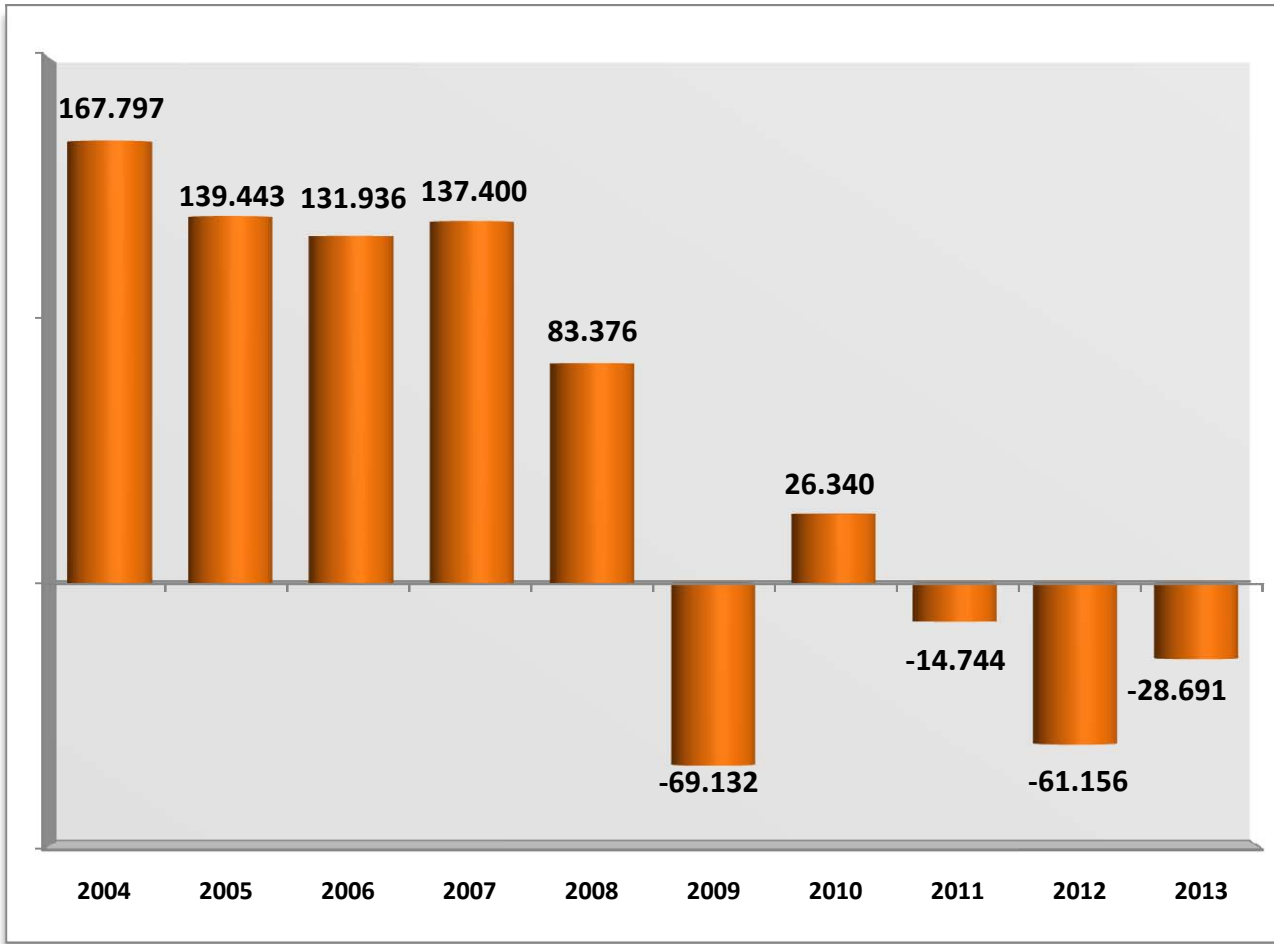
	General	Autónomos	Agrario	Mar	Carbón	Hogar	Total
2.010							
enero	1.168.108	195.750	262.683	4.024	693	175.614	1.806.873
febrero	1.179.025	194.963	261.122	4.610	720	177.545	1.817.985
marzo	1.190.815	196.038	255.740	4.994	728	179.916	1.828.230
abril	1.212.531	197.412	252.611	5.205	730	181.881	1.850.369
mayo	1.239.060	198.891	256.420	5.278	705	183.185	1.883.538
junio	1.260.607	200.342	249.340	5.318	692	183.361	1.899.660
julio	1.282.766	200.489	228.195	5.463	670	182.574	1.900.157
agosto	1.270.345	199.473	221.032	5.346	655	181.084	1.877.935
septiembre	1.244.780	199.969	238.711	5.327	652	179.236	1.868.675
octubre	1.217.676	200.519	258.973	5.175	639	179.091	1.862.073
noviembre	1.192.091	199.978	251.323	4.745	623	178.994	1.827.754
diciembre	1.169.962	198.932	262.607	3.960	586	178.932	1.814.979
2.011							
enero	1.132.465	197.693	264.748	3.923	565	178.173	1.777.567
febrero	1.134.974	197.992	253.078	4.442	550	178.736	1.769.773
marzo	1.144.545	200.182	246.986	4.811	564	180.350	1.777.438
abril	1.162.183	203.024	251.367	4.992	597	181.816	1.803.980
mayo	1.184.204	206.191	264.602	5.077	605	182.665	1.843.344
junio	1.200.556	208.478	252.313	5.200	629	183.727	1.850.903
julio	1.220.571	208.837	230.281	5.399	623	184.050	1.849.761
agosto	1.207.765	208.286	224.120	5.404	620	183.852	1.830.046
septiembre	1.178.466	209.374	240.424	5.279	614	182.505	1.816.662
octubre	1.141.733	210.143	245.068	5.020	623	182.774	1.785.362
noviembre	1.106.828	209.216	246.545	4.634	625	183.449	1.751.297
diciembre	1.084.633	208.512	258.608	3.871	603	182.695	1.738.922
2.012							
enero	1.308.806	205.225	----	3.800	601	173.345	1.691.778
febrero	1.319.753	207.358	----	4.413	609	149.416	1.681.548
marzo	1.346.081	209.304	----	4.808	610	129.925	1.690.728
abril	1.377.412	211.976	----	4.877	603	113.710	1.708.579
mayo	1.420.433	215.050	----	4.939	598	98.823	1.739.843
junio	1.463.921	217.264	----	4.967	552	73.816	1.760.520
julio	1.528.708	217.836	----	5.128	519	12.742	1.764.932
agosto	1.524.313	216.878	----	5.119	517	1.589	1.748.415
septiembre	1.504.856	217.191	----	5.041	508	1.240	1.728.836
octubre	1.478.747	217.125	----	4.837	502	664	1.701.875
noviembre	1.442.388	215.675	----	4.650	492	468	1.663.674
diciembre	1.426.191	215.065	----	3.764	470	362	1.645.851
2.013							
enero	1.382.711	213.435	----	3.764	445	----	1.600.355
febrero	1.378.941	212.907	----	4.110	434	----	1.596.391
marzo							
abril							
mayo							
junio							
julio							
agosto							
septiembre							
octubre							
noviembre							
diciembre							

**EVOLUCIÓN MENSUAL DE LA AFILIACIÓN
TOTAL SISTEMA**

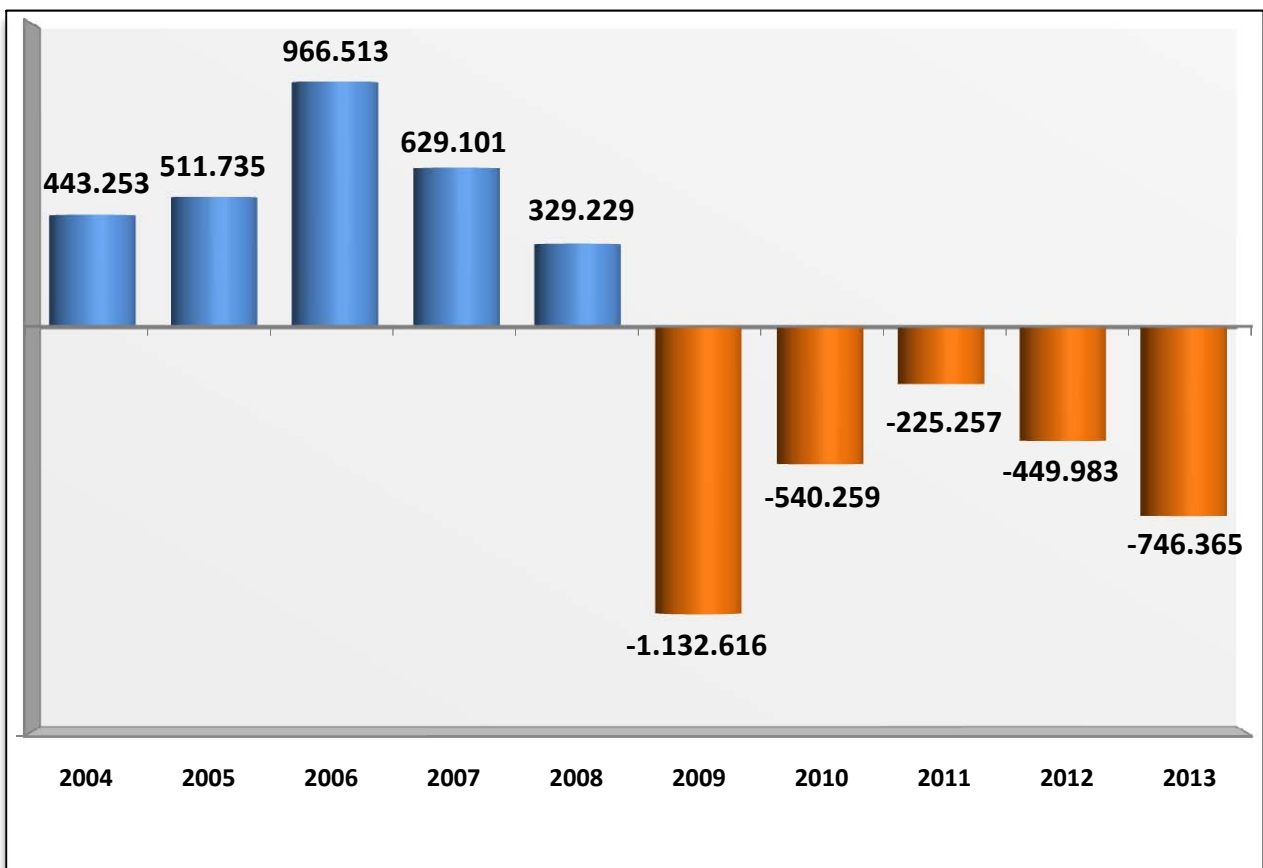
	TRABAJADORES EN ALTA	DIFERENCIA INTERMENSUAL		DIFERENCIA INTERANUAL	
		ABSOLUTA	%	ABSOLUTA	%
Medios 2010					
enero	17.546.011	-257.828	-1,45	-635.732	-3,50
febrero	17.572.351	26.340	0,15	-540.259	-2,98
marzo	17.594.808	22.457	0,13	-463.313	-2,57
abril	17.648.660	53.852	0,31	-385.523	-2,14
mayo	17.761.897	113.237	0,64	-341.590	-1,89
junio	17.785.782	23.884	0,13	-312.204	-1,73
julio	17.848.323	62.541	0,35	-295.231	-1,63
agosto	17.716.464	-131.858	-0,74	-284.846	-1,58
septiembre	17.671.480	-44.985	-0,25	-263.615	-1,47
octubre	17.666.149	-5.331	-0,03	-242.796	-1,36
noviembre	17.612.709	-53.440	-0,30	-234.960	-1,32
diciembre	17.584.982	-27.728	-0,16	-218.857	-1,23
Medios 2011					
enero	17.361.839	-223.143	-1,27	-184.173	-1,05
febrero	17.347.094	-14.744	-0,08	-225.257	-1,28
marzo	17.392.754	45.660	0,26	-202.054	-1,15
abril	17.474.201	81.447	0,47	-174.459	-0,99
mayo	17.592.191	117.990	0,68	-169.707	-0,96
junio	17.586.579	-5.612	-0,03	-199.203	-1,12
julio	17.637.352	50.773	0,29	-210.971	-1,18
agosto	17.500.517	-136.834	-0,78	-215.947	-1,22
septiembre	17.435.562	-64.956	-0,37	-235.918	-1,34
octubre	17.360.313	-75.249	-0,43	-305.837	-1,73
noviembre	17.248.530	-111.782	-0,64	-364.179	-2,07
diciembre	17.229.922	-18.609	-0,11	-355.060	-2,02
Medios 2012					
enero	16.958.267	-271.654	-1,58	-403.571	-2,32
febrero	16.897.112	-61.156	-0,36	-449.983	-2,59
marzo	16.902.530	5.419	0,03	-490.224	-2,82
abril	16.919.079	16.549	0,10	-555.122	-3,18
mayo	16.996.510	77.431	0,46	-595.680	-3,39
junio	17.027.843	31.332	0,18	-558.736	-3,18
julio	17.032.738	4.896	0,03	-604.613	-3,43
agosto	16.895.977	-136.762	-0,80	-604.541	-3,45
septiembre	16.809.803	-86.174	-0,51	-625.759	-3,59
octubre	16.736.727	-73.077	-0,43	-623.586	-3,59
noviembre	16.531.048	-205.678	-1,23	-717.482	-4,16
diciembre	16.442.681	-88.367	-0,53	-787.240	-4,57
Medios 2013					
enero	16.179.438	-263.243	-1,60	-778.829	-4,59
febrero	16.150.747	-28.691	-0,18	-746.365	-4,42
marzo					
abril					
mayo					
junio					
julio					
agosto					
septiembre					
octubre					
noviembre					
diciembre					

EVOLUCIÓN DE LA AFILIACIÓN A LA SEGURIDAD SOCIAL

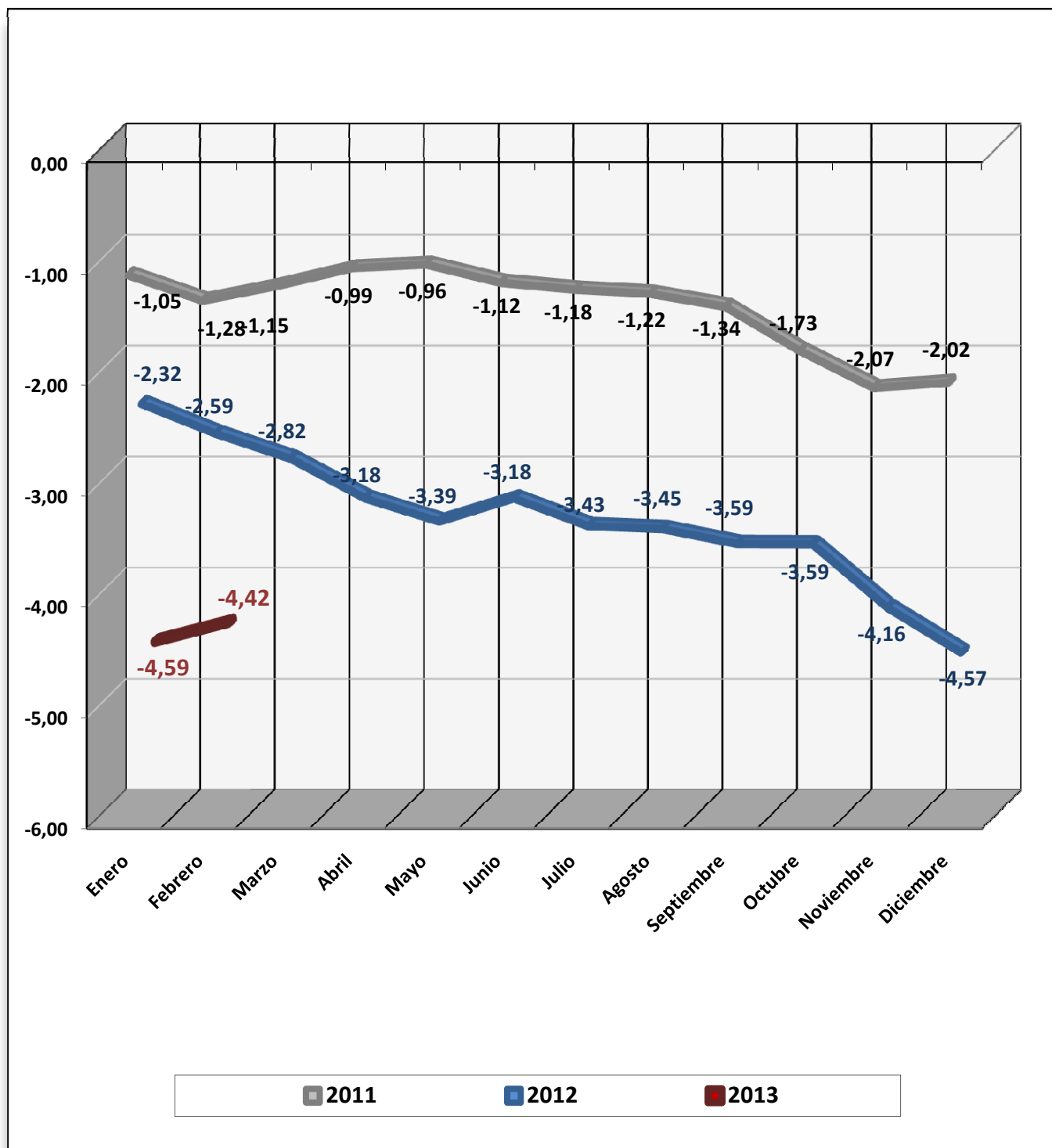
. VARIACIÓN MENSUAL (mes de febrero)



. VARIACIÓN ANUAL (mes de febrero)



TASAS DE VARIACIÓN INTERANUAL DE LA AFILIACIÓN



EVOLUCIÓN MENSUAL DE LA AFILIACIÓN RÉGIMEN GENERAL

	TRABAJADORES EN ALTA	DIFERENCIA INTERMENSUAL		DIFERENCIA INTERANUAL	
		ABSOLUTA	%	ABSOLUTA	%
Medios 2010					
enero	13.185.818	-250.849	-1,87	-569.806	-4,14
febrero	13.223.025	37.207	0,28	-477.518	-3,49
marzo	13.255.716	32.691	0,25	-393.326	-2,88
abril	13.319.739	64.022	0,48	-306.228	-2,25
mayo	13.429.348	109.609	0,82	-258.379	-1,89
junio	13.459.373	30.025	0,22	-234.274	-1,71
julio	13.553.424	94.052	0,70	-220.996	-1,60
agosto	13.448.473	-104.951	-0,77	-209.987	-1,54
septiembre	13.383.974	-64.500	-0,48	-188.193	-1,39
octubre	13.355.566	-28.408	-0,21	-186.366	-1,38
noviembre	13.321.003	-34.563	-0,26	-178.432	-1,32
diciembre	13.273.267	-47.736	-0,36	-163.400	-1,22
Medios 2011					
enero	13.054.517	-218.750	-1,65	-131.301	-1,00
febrero	13.070.760	16.243	0,12	-152.266	-1,15
marzo	13.124.238	53.478	0,41	-131.479	-0,99
abril	13.192.473	68.236	0,52	-127.265	-0,96
mayo	13.284.588	92.114	0,70	-144.760	-1,08
junio	13.286.912	2.324	0,02	-172.461	-1,28
julio	13.369.446	82.534	0,62	-183.978	-1,36
agosto	13.253.361	-116.085	-0,87	-195.112	-1,45
septiembre	13.162.855	-90.507	-0,68	-221.119	-1,65
octubre	13.088.041	-74.813	-0,57	-267.524	-2,00
noviembre	12.979.216	-108.826	-0,83	-341.787	-2,57
diciembre	12.929.822	-49.393	-0,38	-343.445	-2,59
Medios 2012					
INTEGRACIÓN DE RÉGIMENES AGRARIO Y HOGAR					
enero	13.566.538	636.715	4,92	512.021	3,92
febrero	13.538.321	-28.217	-0,21	467.562	3,58
marzo	13.566.795	28.473	0,21	442.557	3,37
abril	13.601.522	34.728	0,26	409.049	3,10
mayo	13.694.459	92.937	0,68	409.872	3,09
junio	13.763.448	68.989	0,50	476.536	3,59
julio	13.875.453	112.004	0,81	506.007	3,78
agosto	13.771.654	-103.799	-0,75	518.293	3,91
septiembre	13.692.548	-79.106	-0,57	529.693	4,02
octubre	13.628.176	-64.372	-0,47	540.135	4,13
noviembre	13.433.462	-194.714	-1,43	454.246	3,50
diciembre	13.352.736	-80.726	-0,60	422.913	3,27
Medios 2013 (1)					
enero	13.107.957	-246.083	1,84	-741.712	-5,36
febrero	13.089.436	-18.521	-0,14	-694.995	-5,04
marzo					
abril					
mayo					
junio					
julio					
agosto					
septiembre					
octubre					
noviembre					
diciembre					

(1) La comparación intermensual e interanual se ha efectuado incluyendo en 2012 a los afiliados del Régimen de Hogar

REGIMEN GENERAL. AFILIACIÓN POR SECTORES DE ACTIVIDAD.

SECTOR ACTIVIDAD	Media Febrero 2013	Variación mensual		Variación interanual	
		ABSOLUTA	%	ABSOLUTA	%
Agricultura, Ganadería, Caza, Selvicultura y Pesca	46.019	825	1,83%	-2.399	-4,95%
Industrias Extractivas	18.755	-113	-0,60%	-2.258	-10,75%
Industria Manufacturera	1.608.064	449	0,03%	-107.358	-6,26%
Suministro de Energía Eléctrica, Gas, Vapor y Aire Acondicionado	38.038	-27	-0,07%	-943	-2,42%
Suministro de Agua, Actividades de Saneamiento, Gestión de Residuos y Descontaminación	127.399	-110	-0,09%	-4.193	-3,19%
Construcción	654.412	2.718	0,42%	-153.086	-18,96%
Comercio; Reparación de Vehículos de Motor y Motocicletas	2.107.989	-29.880	-1,40%	-82.286	-3,76%
Transporte y Almacenamiento	573.359	4.389	0,77%	-24.926	-4,17%
Hostelería	871.460	6.673	0,77%	-21.099	-2,36%
Información y Comunicaciones	360.783	-495	-0,14%	-16.471	-4,37%
Actividades Financieras y de Seguros	349.280	-759	-0,22%	-13.617	-3,75%
Actividades Inmobiliarias	66.161	439	0,67%	1.695	2,63%
Actividades Profesionales Científicas y Técnicas	601.089	367	0,06%	-23.010	-3,69%
Actividades Administrativas y Servicios Auxiliares	999.983	-1.175	-0,12%	-32.388	-3,14%
Administración Pública y Defensa; Seguridad Social Obligatoria	980.600	5.040	0,52%	-52.752	-5,10%
Educación	705.463	12.373	1,79%	-28.213	-3,85%
Actividades Sanitarias y Servicios Sociales	1.260.599	-9.604	-0,76%	-171.050	-11,95%
Actividades Artísticas, Recreativas y de Entretenimiento	188.160	1.540	0,83%	-3.168	-1,66%
Otros Servicios	288.972	-426	-0,15%	-20.656	-6,67%
Actividades de los Hogares como Empleadores de Personal Doméstico y Productores de Bienes y Servicios para uso Propio	44.830	139	0,31%	1.541	3,56%
Actividades de Organizaciones y Organismo Extraterritoriales	2.675	42	1,61%	81	3,14%
TOTAL (sin S.E. Agrario ni S.E. Hogar)	11.894.090	-7.593	-0,06%	-756.555	-5,98%
S.E. AGRARIO	775.080	-15.966	-2,02%	-60.598	-7,25%
S.E. HOGAR	420.266	5.038	1,21%	122.158	40,98%
TOTAL RÉGIMEN GENERAL	13.089.436	-18.521	-0,14%	-694.995	-5,04%

**EVOLUCIÓN MENSUAL DE LA AFILIACIÓN
RÉGIMEN ESP. TRABAJADORES AUTÓNOMOS**

	TRABAJADORES EN ALTA	DIFERENCIA INTERMENSUAL		DIFERENCIA INTERANUAL	
		ABSOLUTA	%	ABSOLUTA	%
Medios 2010					
enero	3.146.161	-16.175	-0,51	-141.125	-4,29
febrero	3.133.792	-12.369	-0,39	-130.080	-3,99
marzo	3.134.666	873	0,03	-118.603	-3,65
abril	3.137.430	2.764	0,09	-107.096	-3,30
mayo	3.142.035	4.605	0,15	-95.930	-2,96
junio	3.145.651	3.615	0,12	-86.500	-2,68
julio	3.140.330	-5.320	-0,17	-78.348	-2,43
agosto	3.126.792	-13.539	-0,43	-75.513	-2,36
septiembre	3.122.484	-4.308	-0,14	-72.389	-2,27
octubre	3.117.468	-5.016	-0,16	-65.095	-2,05
noviembre	3.110.745	-6.723	-0,22	-59.611	-1,88
diciembre	3.104.248	-6.497	-0,21	-58.089	-1,84
Medios 2011					
enero	3.091.817	-12.431	-0,40	-54.345	-1,73
febrero	3.082.287	-9.529	-0,31	-51.505	-1,64
marzo	3.089.588	7.301	0,24	-45.077	-1,44
abril	3.098.307	8.718	0,28	-39.123	-1,25
mayo	3.106.765	8.458	0,27	-35.270	-1,12
junio	3.110.615	3.850	0,12	-35.036	-1,11
julio	3.105.845	-4.770	-0,15	-34.485	-1,10
agosto	3.094.590	-11.256	-0,36	-32.202	-1,03
septiembre	3.092.136	-2.454	-0,08	-30.348	-0,97
octubre	3.086.837	-5.299	-0,17	-30.631	-0,98
noviembre	3.078.368	-8.469	-0,27	-32.377	-1,04
diciembre	3.071.669	-6.699	-0,22	-32.579	-1,05
Medios 2012					
enero	3.043.950	-27.719	-0,90	-47.866	-1,55
febrero	3.045.932	1.982	0,07	-36.356	-1,18
marzo	3.050.798	4.867	0,16	-38.790	-1,26
abril	3.057.272	6.474	0,21	-41.035	-1,32
mayo	3.064.494	7.221	0,24	-42.272	-1,36
junio	3.068.808	4.314	0,14	-41.807	-1,34
julio	3.064.843	-3.965	-0,13	-41.003	-1,32
agosto	3.050.085	-14.757	-0,48	-44.504	-1,44
septiembre	3.044.854	-5.231	-0,17	-47.282	-1,53
octubre	3.038.901	-5.953	-0,20	-47.936	-1,55
noviembre	3.028.794	-10.108	-0,33	-49.574	-1,61
diciembre	3.024.652	-4.142	-0,14	-47.017	-1,53
Medios 2013					
enero	3.008.925	-15.727	-0,52	-35.025	-1,15
febrero	2.997.806	-11.118	-0,37	-48.126	-1,58
marzo					
abril					
mayo					
junio					
julio					
agosto					
septiembre					
octubre					
noviembre					
diciembre					

REG. ESPECIAL DE TRABAJADORES AUTÓNOMOS. AFILIACIÓN POR SECTORES DE ACTIVIDAD.

SECTOR ACTIVIDAD	Media Febrero 2013	Variación mensual		Variación interanual	
		ABSOLUTA	%	ABSOLUTA	%
Agricultura, Ganadería, Caza, Selvicultura y Pesca	266.499	76	0,03%	-4.697	-1,73%
Industrias Extractivas	1.803	3	0,15%	-144	-7,41%
Industria Manufacturera	224.971	-957	-0,42%	-6.999	-3,02%
Suministro de Energía Eléctrica, Gas, Vapor y Aire Acondicionado	1.321	10	0,77%	39	3,03%
Suministro de Agua, Actividades de Saneamiento, Gestión de Residuos y Descontaminación	2.373	-7	-0,30%	-46	-1,89%
Construcción	354.216	-4.141	-1,16%	-32.344	-8,37%
Comercio; Reparación de Vehículos de Motor y Motocicletas	777.007	-2.791	-0,36%	-3.156	-0,40%
Transporte y Almacenamiento	195.215	-571	-0,29%	-4.850	-2,42%
Hostelería	316.102	-1.329	-0,42%	17	0,01%
Información y Comunicaciones	49.001	-147	-0,30%	788	1,64%
Actividades Financieras y de Seguros	53.193	85	0,16%	1.137	2,18%
Actividades Inmobiliarias	29.737	-6	-0,02%	285	0,97%
Actividades Profesionales Científicas y Técnicas	216.169	-245	-0,11%	2.895	1,36%
Actividades Administrativas y Servicios Auxiliares	116.240	-553	-0,47%	-2.089	-1,77%
Administración Pública y Defensa; Seguridad Social Obligatoria	490	3	0,55%	18	3,78%
Educación	65.172	496	0,77%	1.665	2,62%
Actividades Sanitarias y Servicios Sociales	84.650	400	0,47%	3.711	4,58%
Actividades Artísticas, Recreativas y de Entretenimiento	49.190	-555	-1,12%	-623	-1,25%
Otros Servicios	193.975	-888	-0,46%	-3.809	-1,93%
Actividades de los Hogares como Empleadores de Personal Doméstico y Productores de Bienes y Servicios para uso Propio	441	-2	-0,52%	55	14,22%
Actividades de Organizaciones y Organismo Extraterritoriales	42	2	4,51%	20	91,51%
TOTAL	2.997.806	-11.118	-0,37%	-48.126	-1,58%

EVOLUCIÓN MENSUAL DE LA AFILIACIÓN RÉGIMEN ESP. TRABAJADORES DEL MAR

FECHAS	TRABAJADORES EN ALTA	DIFERENCIA INTERMENSUAL		DIFERENCIA INTERANUAL	
		ABSOLUTA	%	ABSOLUTA	%
Medios 2010					
enero	62.620	-910	-1,43	-1.064	-1,67
febrero	63.788	1.167	1,86	-1.656	-2,53
marzo	65.465	1.678	2,63	-1.864	-2,77
abril	66.113	648	0,99	-1.595	-2,36
mayo	65.962	-151	-0,23	-1.907	-2,81
junio	66.003	41	0,06	-2.307	-3,38
julio	67.800	1.797	2,72	-2.168	-3,10
agosto	67.392	-408	-0,60	-2.480	-3,55
septiembre	66.473	-919	-1,36	-1.901	-2,78
octubre	64.728	-1.744	-2,62	-1.676	-2,52
noviembre	63.907	-821	-1,27	-1.747	-2,66
diciembre	61.344	-2.563	-4,01	-2.186	-3,44
Medios 2011					
enero	60.508	-837	-1,36	-2.113	-3,37
febrero	61.787	1.279	2,11	-2.001	-3,14
marzo	63.374	1.588	2,57	-2.091	-3,19
abril	63.724	350	0,55	-2.389	-3,61
mayo	63.896	171	0,27	-2.066	-3,13
junio	64.698	802	1,26	-1.305	-1,98
julio	66.170	1.472	2,28	-1.630	-2,40
agosto	66.132	-38	-0,06	-1.260	-1,87
septiembre	64.738	-1.394	-2,11	-1.735	-2,61
octubre	63.510	-1.228	-1,90	-1.219	-1,88
noviembre	62.734	-776	-1,22	-1.173	-1,84
diciembre	60.035	-2.699	-4,30	-1.310	-2,13
Medios 2012					
enero	59.050	-985	-1,64	-1.458	-2,41
febrero	61.140	2.091	3,54	-647	-1,05
marzo	62.506	1.365	2,23	-869	-1,37
abril	62.296	-209	-0,34	-1.428	-2,24
mayo	62.700	404	0,65	-1.196	-1,87
junio	63.265	565	0,90	-1.433	-2,21
julio	64.792	1.527	2,41	-1.378	-2,08
agosto	64.863	70	0,11	-1.269	-1,92
septiembre	63.766	-1.097	-1,69	-972	-1,50
octubre	62.405	-1.361	-2,13	-1.105	-1,74
noviembre	62.219	-186	-0,30	-515	-0,82
diciembre	59.252	-2.967	-4,77	-783	-1,30
Medios 2013					
enero	58.043	-1.210	-2,04	-1.007	-1,71
febrero	59.034	992	1,71	-2.106	-3,44
marzo					
abril					
mayo					
junio					
julio					
agosto					
septiembre					
octubre					
noviembre					
diciembre					

**EVOLUCIÓN MENSUAL DE LA AFILIACIÓN
RÉGIMEN ESP. MINERÍA DEL CARBÓN**

FECHAS	TRABAJADORES EN ALTA	DIFERENCIA INTERMENSUAL		DIFERENCIA INTERANUAL	
		ABSOLUTA	%	ABSOLUTA	%
Medios 2010					
enero	7.118	-90	-1,24	-480	-6,32
febrero	7.112	-6	-0,08	-519	-6,80
marzo	7.095	-17	-0,24	-528	-6,93
abril	7.030	-65	-0,92	-582	-7,65
mayo	6.905	-125	-1,78	-662	-8,75
junio	6.841	-64	-0,92	-625	-8,37
julio	6.775	-67	-0,97	-622	-8,41
agosto	6.694	-81	-1,19	-666	-9,05
septiembre	6.588	-107	-1,59	-664	-9,16
octubre	6.479	-109	-1,65	-780	-10,74
noviembre	6.401	-78	-1,20	-845	-11,66
diciembre	6.281	-119	-1,87	-926	-12,85
Medios 2011					
enero	6.093	-189	-3,00	-1.025	-14,40
febrero	5.995	-98	-1,61	-1.118	-15,71
marzo	5.998	3	0,05	-1.097	-15,47
abril	6.019	22	0,36	-1.011	-14,37
mayo	6.022	3	0,05	-883	-12,78
junio	6.070	47	0,78	-772	-11,28
julio	6.085	16	0,26	-689	-10,18
agosto	6.066	-20	-0,32	-629	-9,39
septiembre	6.001	-65	-1,07	-587	-8,91
octubre	5.984	-17	-0,29	-495	-7,64
noviembre	5.939	-45	-0,75	-462	-7,21
diciembre	5.670	-269	-4,53	-611	-9,73
Medios 2012					
enero	5.598	-72	-1,28	-495	-8,13
febrero	5.608	10	0,18	-387	-6,45
marzo	5.630	22	0,40	-368	-6,13
abril	5.645	15	0,27	-374	-6,22
mayo	5.601	-44	-0,78	-421	-6,99
junio	4.348	-1.253	-22,37	-1.721	-28,36
julio	4.199	-149	-3,43	-1.886	-30,99
agosto	5.234	1.035	24,64	-832	-13,71
septiembre	5.268	34	0,65	-733	-12,22
octubre	5.077	-191	-3,63	-907	-15,16
noviembre	4.938	-139	-2,73	-1.001	-16,85
diciembre	4.737	-201	-4,08	-933	-16,46
Medios 2013					
enero	4.513	-223	-4,72	-1.084	-19,37
febrero	4.470	-44	-0,97	-1.138	-20,30
marzo					
abril					
mayo					
junio					
julio					
agosto					
septiembre					
octubre					
noviembre					
diciembre					

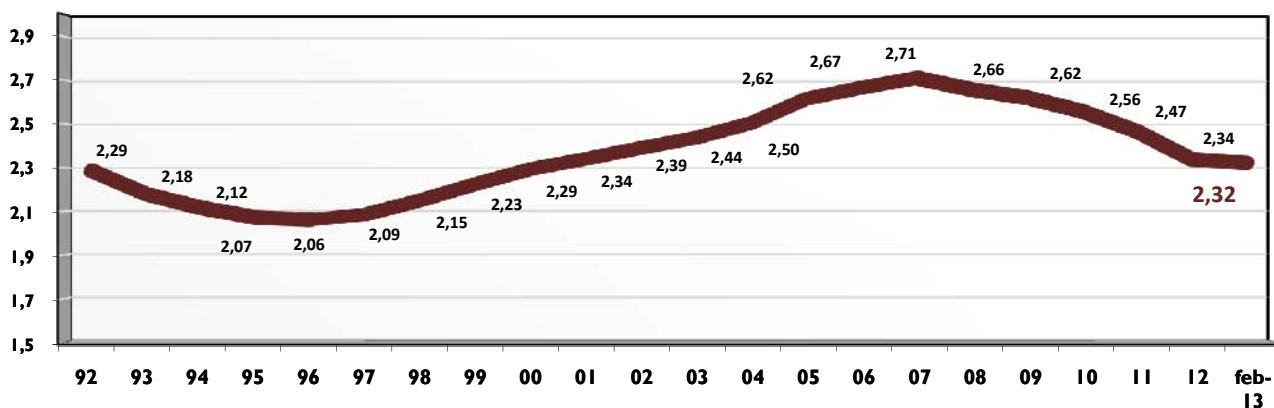
EVOLUCION AFILIADOS/PENSIONISTAS

	AFILIADOS OCUPADOS	AFILIADOS EN DESEMPLEO	TOTAL AFILIADOS	PENSIONISTAS	RELACION AFIL./PENS
dic-88	11.776.913	1.096.003	12.872.916	5.507.151	2,34
dic-89	12.304.350	1.094.136	13.398.486	5.636.359	2,38
dic-90	12.587.744	1.310.779	13.898.523	5.773.170	2,41
dic-91	12.614.031	1.532.417	14.146.448	5.913.691	2,39
dic-92	12.234.096	1.607.685	13.841.781	6.054.084	2,29
dic-93	11.916.436	1.736.397	13.652.833	6.268.105	2,18
dic-94	12.109.602	1.410.066	13.519.668	6.391.427	2,12
dic-95	12.300.791	1.194.809	13.495.600	6.516.282	2,07
dic-96	12.534.661	1.152.362	13.687.023	6.636.497	2,06
dic-97	13.029.432	1.034.695	14.064.127	6.740.378	2,09
dic-98	13.816.294	914.356	14.730.650	6.846.595	2,15
dic-99	14.578.326	853.664	15.431.990	6.932.804	2,23
dic-00	15.236.218	863.763	16.099.981	7.017.233	2,29
dic-01	15.748.752	920.661	16.669.413	7.121.087	2,34
dic-02	16.188.390	1.000.967	17.189.357	7.190.919	2,39
dic-03	16.589.561	1.073.834	17.663.395	7.247.856	2,44
dic-04	17.161.920	1.121.015	18.282.935	7.300.329	2,50
dic-05	18.156.182	1.169.636	19.325.818	7.388.500	2,62
dic-06	18.770.259	1.209.077	19.979.336	7.494.385	2,67
dic-07	19.195.755	1.367.463	20.563.218	7.586.574	2,71
dic-08	18.305.613	2.156.051	20.461.664	7.700.749	2,66
dic-09	17.640.018	2.874.522	20.514.540	7.826.416	2,62
dic-10	17.478.095	2.858.314	20.336.409	7.948.463	2,56
dic-11	17.111.792	2.770.164	19.881.956	8.061.785	2,47
dic-12	16.332.488	2.798.733	19.131.221	8.182.112	2,34
feb-13 (1)	16.094.638	2.905.783	19.000.421	8.184.117	2,32

(1) Data provisional al referirse los afiliados en desempleo al mes de enero de 2012

Los datos de afiliados ocupados corresponden al último día de cada mes (no son medios como en las estadísticas anteriores), debido a la antigüedad de la serie cuando no se disponía de datos medios y a fin de que se puedan realizar comparaciones homogéneas

Datos a diciembre de cada año



AFILIACIÓN POR PROVINCIAS Y CC.AA. FEBRERO 2013

	GENERAL (1)	AUTÓNOMOS	MAR	CARBON	TOTAL SISTEMA
Almería	192.591	51.794	780	0	245.165
Cádiz	258.858	51.714	3.924	0	314.496
Córdoba	221.622	47.927	0	0	269.549
Granada	232.434	54.963	189	0	287.586
Huelva	160.071	24.328	2.099	0	186.498
Jaén	177.722	37.253	0	0	214.975
Málaga	381.272	92.818	1.104	0	475.194
Sevilla	541.827	95.250	395	0	637.472
ANDALUCÍA	2.166.397	456.047	8.490	0	2.630.934
Huesca	61.038	22.604	0	0	83.642
Teruel	34.548	13.757	0	268	48.572
Zaragoza	296.501	65.651	0	74	362.226
ARAGÓN	392.087	102.012	0	342	494.441
ASTURIAS	261.446	74.517	1.866	2.658	340.488
ILLES BALEARS	267.229	75.552	1.468	0	344.249
Las Palmas	288.730	53.206	2.974	0	344.911
S.C.Tenerife	251.338	51.921	1.941	0	305.200
CANARIAS	540.069	105.127	4.916	0	650.111
CANTABRIA	149.462	40.956	1.047	0	191.464
Ávila	34.211	14.273	0	0	48.484
Burgos	106.502	28.348	0	0	134.849
León	108.923	38.528	0	1.313	148.764
Palencia	44.149	14.230	0	45	58.424
Salamanca	81.620	27.198	0	0	108.817
Segovia	39.442	14.438	0	0	53.881
Soria	26.503	8.257	0	0	34.760
Valladolid	153.637	36.954	0	0	190.591
Zamora	37.649	17.542	0	0	55.191
CASTILLA-LEÓN	632.635	199.767	0	1.358	833.761
Albacete	89.771	28.107	0	0	117.878
Ciudad Real	109.683	33.861	0	99	143.643
Cuenca	45.819	18.915	0	0	64.734
Guadalajara	59.418	13.745	0	0	73.163
Toledo	145.982	47.012	0	0	192.995
CAST.-LA MANCHA	450.673	141.640	0	99	592.412
Barcelona	1.801.694	365.310	3.011	0	2.170.015
Girona	202.812	57.674	1.053	0	261.540
Lleida	123.370	39.812	0	1	163.183
Tarragona	203.223	51.884	1.875	0	256.981
CATALUÑA	2.331.099	514.680	5.939	1	2.851.718
Alicante	405.689	109.674	1.854	0	517.217
Castellón	154.792	40.315	1.147	0	196.254
Valencia	664.627	163.166	2.113	0	829.906
C. VALENCIANA	1.225.107	313.155	5.114	0	1.543.376
Badajoz	174.960	46.303	0	0	221.263
Cáceres	102.370	29.655	0	0	132.024
EXTREMADURA	277.329	75.958	0	0	353.287
A Coruña	297.479	85.113	6.344	1	388.937
Lugo	75.512	36.831	1.820	0	114.163
Ourense	71.536	25.694	0	0	97.231
Pontevedra	229.975	65.122	13.862	0	308.959
GALICIA	674.502	212.760	22.027	1	909.290
C. DE MADRID	2.315.229	347.529	3.278	11	2.666.046
R. DE MURCIA	387.341	88.432	1.007	0	476.780
NAVARRA	200.862	44.865	0	0	245.727
Araba/Álava	121.056	21.128	0	0	142.183
Gipuzkoa	220.291	68.191	836	0	289.318
Bizkaia	354.936	83.430	2.747	0	441.113
PAÍS VASCO	696.283	172.749	3.583	0	872.614
LA RIOJA	87.429	25.437	0	0	112.866
CEUTA	17.355	3.162	225	0	20.742
MELILLA	16.904	3.462	75	0	20.441
TOTAL	13.089.436	2.997.806	59.034	4.470	16.150.747

(1) El desglose figura en la siguiente página

AFILIACIÓN POR PROVINCIAS Y CC.AA. RÉGIMEN GENERAL. FEBRERO 2013

	GENERAL	S.E. AGRARIO	S.E.HOGAR	TOTAL REGIMEN GENERAL
Almería	139.653	49.914	3.025	192.591
Cádiz	224.038	29.789	5.031	258.858
Córdoba	144.287	73.403	3.932	221.622
Granada	169.834	56.272	6.328	232.434
Huelva	91.778	66.577	1.716	160.071
Jaén	107.572	67.636	2.514	177.722
Málaga	333.146	35.908	12.218	381.272
Sevilla	426.499	101.197	14.132	541.827
ANDALUCÍA	1.636.807	480.695	48.895	2.166.397
Huesca	56.761	2.616	1.661	61.038
Teruel	32.832	908	808	34.548
Zaragoza	282.345	4.706	9.450	296.501
ARAGÓN	371.939	8.229	11.918	392.087
ASTURIAS	251.353	990	9.104	261.446
ILLES BALEARS	252.637	2.531	12.061	267.229
Las Palmas	275.095	7.641	5.994	288.730
S.C.Tenerife	239.305	7.389	4.645	251.338
CANARIAS	514.400	15.030	10.639	540.069
CANTABRIA	143.001	590	5.870	149.462
Ávila	31.781	1.260	1.170	34.211
Burgos	102.255	1.309	2.938	106.502
León	104.306	1.008	3.609	108.923
Palencia	42.128	968	1.054	44.149
Salamanca	76.726	1.971	2.922	81.620
Segovia	36.764	1.298	1.380	39.442
Soria	25.299	365	839	26.503
Valladolid	145.980	3.081	4.575	153.637
Zamora	34.770	1.770	1.109	37.649
CASTILLA-LEÓN	600.009	13.029	19.598	632.635
Albacete	78.294	8.954	2.522	89.771
Ciudad Real	96.800	9.749	3.135	109.683
Cuenca	39.389	5.194	1.235	45.819
Guadalajara	56.976	762	1.680	59.418
Toledo	135.180	7.287	3.516	145.982
CAST.-LA MANCHA	406.639	31.946	12.088	450.673
Barcelona	1.740.009	5.216	56.469	1.801.694
Girona	194.026	3.280	5.506	202.812
Lleida	115.214	5.419	2.738	123.370
Tarragona	192.367	6.375	4.481	203.223
CATALUÑA	2.241.616	20.289	69.194	2.331.099
Alicante	378.825	17.551	9.313	405.689
Castellón	141.381	9.440	3.970	154.792
Valencia	612.669	32.935	19.023	664.627
C. VALENCIANA	1.132.874	59.926	32.307	1.225.107
Badajoz	133.624	38.071	3.265	174.960
Cáceres	78.493	21.714	2.163	102.370
EXTREMADURA	212.116	59.785	5.428	277.329
A Coruña	284.130	1.539	11.809	297.479
Lugo	70.518	1.487	3.508	75.512
Ourense	67.830	311	3.395	71.536
Pontevedra	220.043	1.229	8.703	229.975
GALICIA	642.521	4.566	27.415	674.502
C. DE MADRID	2.208.314	3.043	103.872	2.315.229
R. DE MURCIA	310.704	64.541	12.097	387.341
NAVARRA	188.594	4.636	7.632	200.862
Araba/Álava	117.037	790	3.228	121.056
Gipuzkoa	211.642	459	8.190	220.291
Bizkaia	338.985	917	15.035	354.936
PAÍS VASCO	667.664	2.167	26.453	696.283
LA RIOJA	81.346	3.070	3.013	87.429
CEUTA	16.152	11	1.192	17.355
MELILLA	15.406	6	1.492	16.904
TOTAL	11.894.090	775.080	420.266	13.089.436

AFILIACION POR PROVINCIAS Y CC.AA. FEBRERO 2013

VARIACIÓN MENSUAL E INTERANUAL

	Media Febrero 2013	Variación media mensual		Variación media interanual	
		Absoluta	en %	Absoluta	en %
Almería	245.165	418	0,17%	-6.926	-2,75%
Cádiz	314.496	81	0,03%	-25.279	-7,44%
Córdoba	269.549	-3.080	-1,13%	-17.582	-6,12%
Granada	287.586	-1.025	-0,36%	-13.640	-4,53%
Huelva	186.498	7.968	4,46%	-6.491	-3,36%
Jaén	214.975	-6.115	-2,77%	-26.914	-11,13%
Málaga	475.194	-1.484	-0,31%	-24.622	-4,93%
Sevilla	637.472	-1.202	-0,19%	-37.126	-5,50%
ANDALUCÍA	2.630.934	-4.439	-0,17%	-158.580	-5,68%
Huesca	83.642	44	0,05%	-2.452	-2,85%
Teruel	48.572	-163	-0,33%	-2.336	-4,59%
Zaragoza	362.226	-1.822	-0,50%	-14.090	-3,74%
ARAGÓN	494.441	-1.942	-0,39%	-18.876	-3,68%
ASTURIAS	340.488	-1.380	-0,40%	-18.696	-5,21%
ILLES BALEARS	344.249	6.865	2,03%	-4.754	-1,36%
Las Palmas	344.911	-9	0,00%	-9.034	-2,55%
S.C.Tenerife	305.200	-882	-0,29%	-9.145	-2,91%
CANARIAS	650.111	-891	-0,14%	-18.178	-2,72%
CANTABRIA	191.464	-480	-0,25%	-10.818	-5,35%
Ávila	48.484	-308	-0,63%	-3.422	-6,59%
Burgos	134.849	-470	-0,35%	-7.283	-5,12%
León	148.764	-993	-0,66%	-10.508	-6,60%
Palencia	58.424	-123	-0,21%	-3.195	-5,19%
Salamanca	108.817	-282	-0,26%	-5.666	-4,95%
Segovia	53.881	-267	-0,49%	-2.945	-5,18%
Soria	34.760	-144	-0,41%	-2.065	-5,61%
Valladolid	190.591	-678	-0,35%	-9.914	-4,94%
Zamora	55.191	-102	-0,19%	-3.284	-5,62%
CASTILLA-LEÓN	833.761	-3.369	-0,40%	-48.282	-5,47%
Albacete	117.878	-300	-0,25%	-9.903	-7,75%
Ciudad Real	143.643	-712	-0,49%	-15.313	-9,63%
Cuenca	64.734	-296	-0,45%	-6.207	-8,75%
Guadalajara	73.163	-171	-0,23%	-4.517	-5,82%
Toledo	192.995	-746	-0,38%	-17.721	-8,41%
CAST.-LA MANCHA	592.412	-2.224	-0,37%	-53.662	-8,31%
Barcelona	2.170.015	-891	-0,04%	-85.525	-3,79%
Girona	261.540	345	0,13%	-11.517	-4,22%
Lleida	163.183	-785	-0,48%	-8.346	-4,87%
Tarragona	256.981	-1.142	-0,44%	-15.685	-5,75%
CATALUÑA	2.851.718	-2.474	-0,09%	-121.074	-4,07%
Alicante	517.217	1.733	0,34%	-15.116	-2,84%
Castellón	196.254	-4.212	-2,10%	-12.083	-5,80%
Valencia	829.906	-5.456	-0,65%	-51.657	-5,86%
C. VALENCIANA	1.543.376	-7.934	-0,51%	-78.857	-4,86%
Badajoz	221.263	-326	-0,15%	-11.162	-4,80%
Cáceres	132.024	-121	-0,09%	-5.726	-4,16%
EXTREMADURA	353.287	-447	-0,13%	-16.888	-4,56%
A Coruña	388.937	-749	-0,19%	-13.960	-3,46%
Lugo	114.163	-976	-0,85%	-5.014	-4,21%
Ourense	97.231	-157	-0,16%	-3.079	-3,07%
Pontevedra	308.959	-1.012	-0,33%	-14.926	-4,61%
GALICIA	909.290	-2.894	-0,32%	-36.979	-3,91%
C. DE MADRID	2.666.046	-6.258	-0,23%	-87.211	-3,17%
R. DE MURCIA	476.780	1.254	0,26%	-20.975	-4,21%
NAVARRA	245.727	-734	-0,30%	-10.118	-3,95%
Araba/Álava	142.183	-525	-0,37%	-7.265	-4,86%
Gipuzkoa	289.318	58	0,02%	-12.643	-4,19%
Bizkaia	441.113	-1.210	-0,27%	-16.613	-3,63%
PAIS VASCO	872.614	-1.677	-0,19%	-36.521	-4,02%
LA RIOJA	112.866	-259	-0,23%	-6.096	-5,12%
CEUTA	20.742	42	0,20%	324	1,58%
MELILLA	20.441	549	2,76%	-122	-0,59%
TOTAL	16.150.747	-28.691	-0,18%	-746.365	-4,42%