

# ***Estrategia de Financiación del Tesoro Público***

Madrid, 13 de enero de 2015

## **Resultados de la Financiación del Tesoro Público en 2014**

## **Estrategia de Financiación del Tesoro Público en 2015**

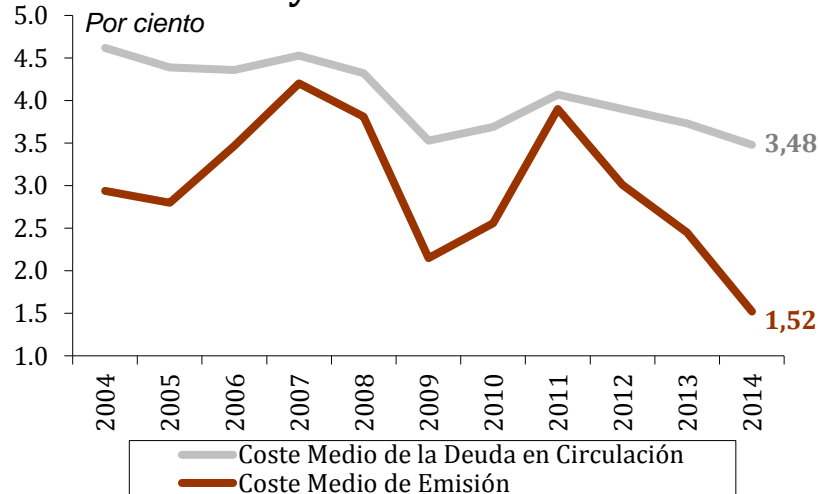
## Financiación del Tesoro Público en 2014

---

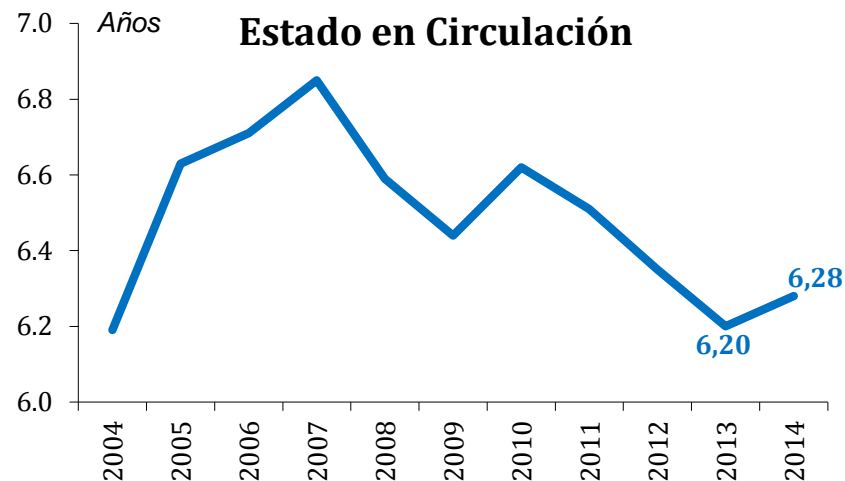
- ▶ Menor coste de financiación de su historia reciente
- ▶ Alargamiento de la vida media de la Deuda del Estado
- ▶ Reducción de las emisiones netas
- ▶ Ampliación de la base inversora y diversificación las fuentes de financiación: programa de emisiones indexadas a la inflación Europea
- ▶ Gestión activa del perfil de vencimientos de 2015

# Coste y vida media de Deuda en circulación

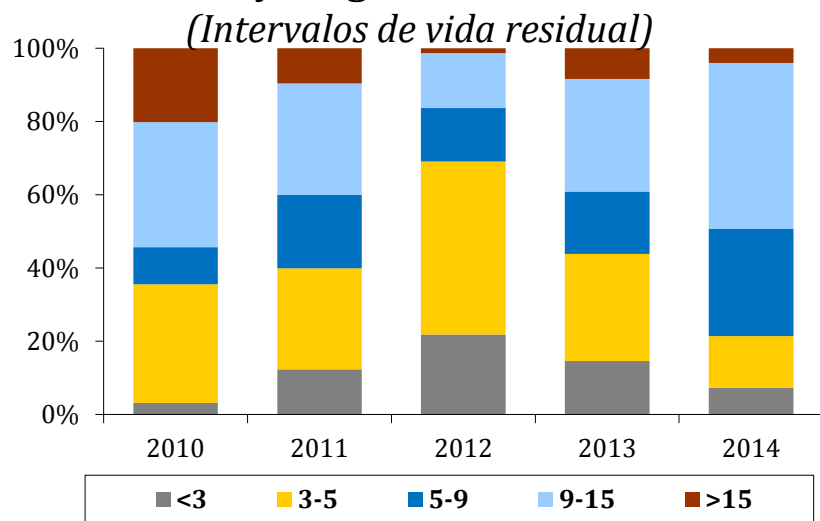
**Coste Medio de la Deuda del Estado en Circulación y Coste Medio de Emisión**



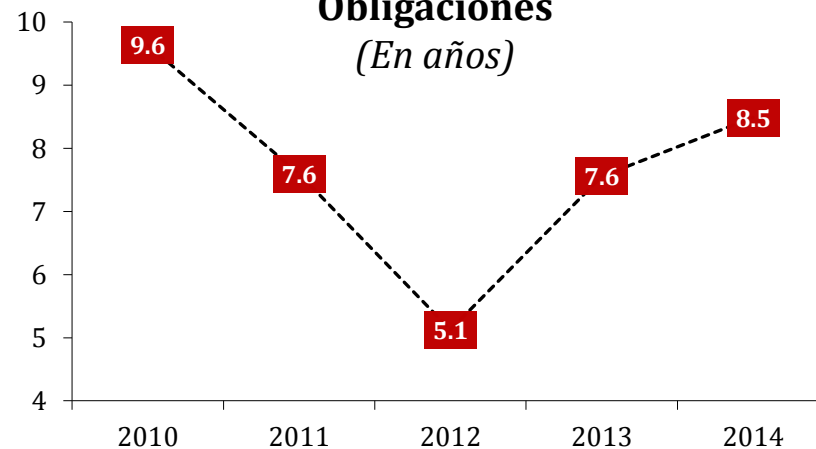
**Vida Media de la Deuda del Estado en Circulación**



**Distribución de las Emisiones de Deuda a Medio y Largo Plazo Efectuadas**



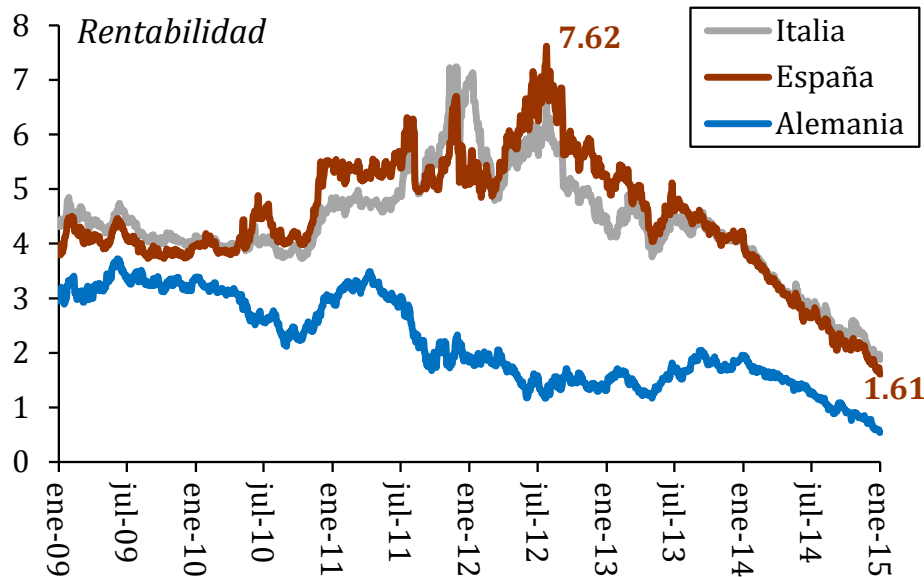
**Vida Media de las Emisiones de Bonos y Obligaciones (En años)**



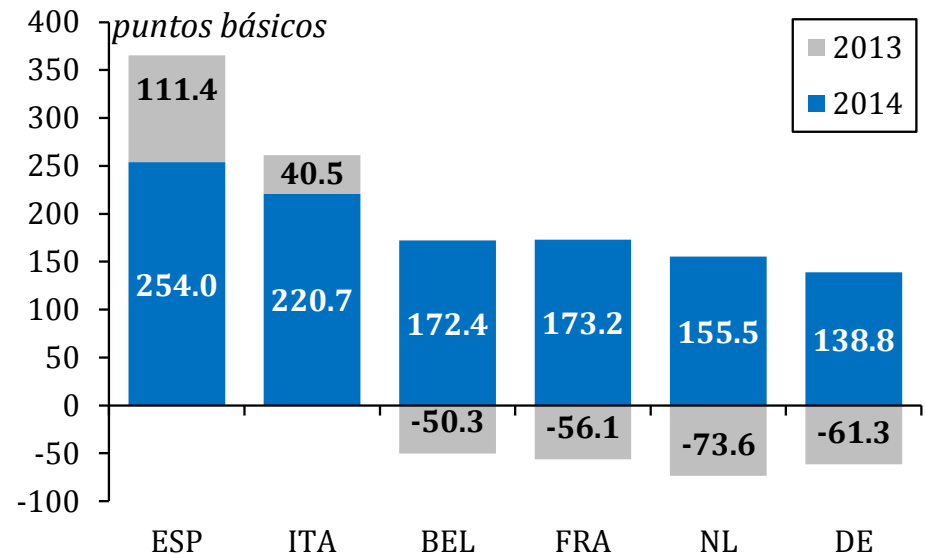
# Evolución de la Rentabilidad de la Deuda del Estado

- ▶ Notable reducción en la rentabilidad exigida a la Deuda del Estado
- ▶ Estrechamiento del diferencial de la Deuda del Estado a 10 años en más de 530 puntos básicos desde 1 de enero de 2013, hasta niveles de 2010

Rentabilidad de la Deuda del Estado a 10 Años



Reducción de las Rentabilidades de la Deuda Pública a 10 Años Desde 1 de Enero de 2013



# Financiación del Tesoro Público en 2014

<i>(en millones de euros, en términos efectivos)</i>	Resultado a Cierre de 2013	Previsión Estrategia enero 2014	Resultado a Cierre de 2014	Diferencia Cierre de 2014 vs Estrategia
<b>Emisión Neta del Tesoro</b>	<b>73.742</b>	<b>65.000</b>	<b>55.641</b>	<b>-9.359</b>
<b>Emisión Bruta Total</b>	<b>238.560</b>	<b>242.410</b>	<b>241.333</b>	<b>-1.077</b>
<b><i>Medio y Largo Plazo</i></b>				
<i>Emisión Bruta</i> <sup>1</sup>	130.298	133.323	142.230	8.907
<i>Amortizaciones</i> <sup>1</sup>	62.318	68.324	76.176	7.852
<i>Emisión Neta</i> <sup>1</sup>	67.980	65.000	66.054	1.054
<b><i>Letras del Tesoro</i></b>				
<i>Emisión Bruta</i>	108.262	109.087	99.103	-9.984
<i>Amortizaciones</i>	102.500	109.087	109.516	430
<i>Emisión Neta</i>	5.762	0	-10.413	-10.413

<sup>1</sup> Incluye deuda en divisas, Bonos y Obligaciones, préstamos y Deudas Asumidas.

## **Resultados de la Financiación del Tesoro Público en 2014**

### **Estrategia de Financiación del Tesoro Público en 2015**

## **El programa de financiación para 2015**

- ▶ El Tesoro cubrirá la mayor parte de la financiación de los Entes Territoriales en los mercados de capitales y cubrirá préstamos bancarios
- ▶ El grueso de la financiación se obtendrá a través de subastas de Letras, Bonos y Obligaciones nominales
  - ❑ Como novedad el Tesoro podrá efectuar subastas de referencias indexadas a la inflación europea en la primera subasta de cada mes
  - ❑ Emisión vía sindicación bancaria para nuevas referencias a 10, 15 y 30 años
- ▶ El Tesoro podrá emitir instrumentos complementarios
  - ❑ Notas a medio plazo en divisas distintas al euro
  - ❑ Colocaciones privadas a través del Grupo de Creadores de Mercado atendiendo a criterios de coste, tamaño y diversificación de la base inversora
  - ❑ Subastas especiales
- ▶ Utilización del rango de forma activa en subastas de Letras, Bonos y Obligaciones



## El programa de financiación para 2015

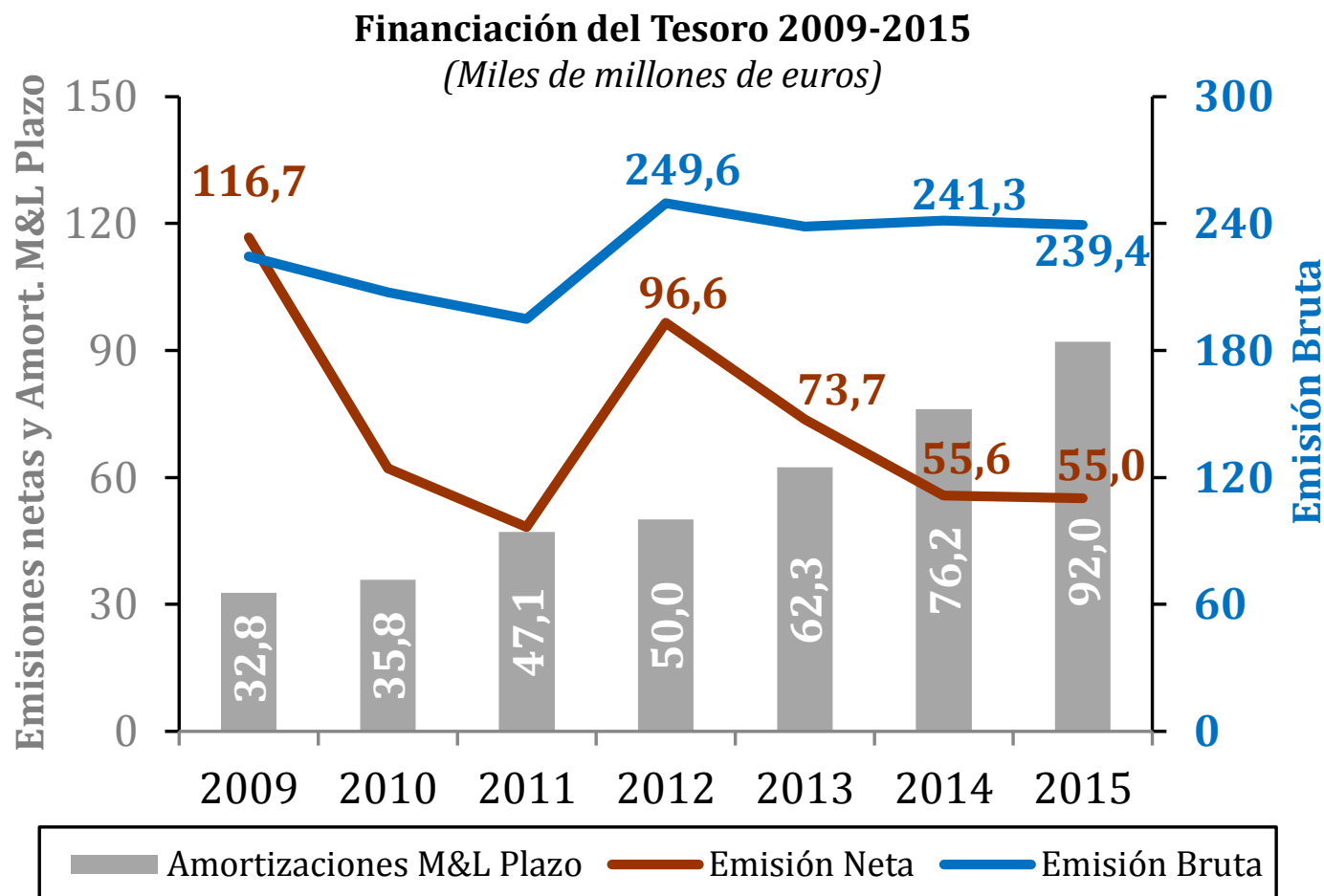
- ▶ El Estado progresará en la provisión de financiación al conjunto de las Administraciones Públicas iniciada en 2012 → menor coste financiero para las AAPP
- ▶ A pesar de ello la emisión bruta y neta del Tesoro será similar a la de 2014

<i>(en millones de euros, en términos efectivos)</i>	<i>Pro Memoria: Cierre 2014</i>	<i>Objetivo Estrategia 2015</i>
<b>Emisión Neta del Tesoro</b>	<b>55.641</b>	<b>55.000</b>
<b>Emisión Bruta Total</b>	<b>241.333</b>	<b>239.369</b>
<b>Amortizaciones Totales</b>	<b>185.692</b>	<b>184.369</b>
<b><i>Medio y Largo Plazo</i></b>		
Emisión Bruta <sup>1</sup>	142.230	141.996
Amortizaciones	76.176	91.996
Emisión Neta <sup>1</sup>	66.054	50.000
<b><i>Letras del Tesoro</i></b>		
Emisión Bruta estimada <sup>2</sup>	99.103	97.373
Amortizaciones	109.516	92.373
Emisión Neta	-10.413	5.000

<sup>1</sup> Incluye deuda en divisas, Bonos y Obligaciones, préstamos y Deudas Asumidas

<sup>2</sup> Las amortizaciones de Letras, y por tanto la emisión bruta, dependerán de la ejecución de la emisión de Letras a lo largo de 2015

# El programa de financiación para 2015



# Calendario de subastas ordinarias del Tesoro Público en 2015

