



BUSINESS BAROMETER BACK TO BASICS (B4)



INDICE



01 | Diseño del Proyecto

02 | Big Data Económico Financiero

03 | Metodología aplicada

04 | Output: Cuadro de Mando y KPIs

05 | Primeras Conclusiones

06 | Planes de Acción identificados

07 | Audiencia



01 DISEÑO DEL PROYECTO

Título original

- **Business Barometer Back to Basics (B4).**

Objetivo del proyecto

- Extraer conclusiones sobre la crisis 2007 a 2014 en España a partir del análisis de Big Data económico financiero, y fomentar la toma de decisiones para la recuperación económica.

Partners

Partner	Expertise
IESE	Business School
Informa D&B	Producto SABI (Sistema de Análisis de Balances) y Depósitos de Cuentas del Registro Mercantil
Back to Basics Management	Business Simplification & Big Data Económico Financiero

Equipo de trabajo multidisciplinar

- Auditores, Abogados, Ingenieros, Economistas, Matemáticos de las empresas Partner.

02 BIG DATA ECONÓMICO FINANCIERO

Dimensionamiento del Big Data Económico Financiero (EF)

Concepto	Magnitud
Universo	1.223.746 Empresas distintas de España
Campos	1.000 partidas financieras y características por Empresa (orden de magnitud)
Ventana Temporal	8 Ejercicios Fiscales (2007-2014)

Fuente de alimentación del Big Data EF

- Depósito de Cuentas Anuales de las Empresas Españolas en el Registro Mercantil comprados y tratados por INFORMA.

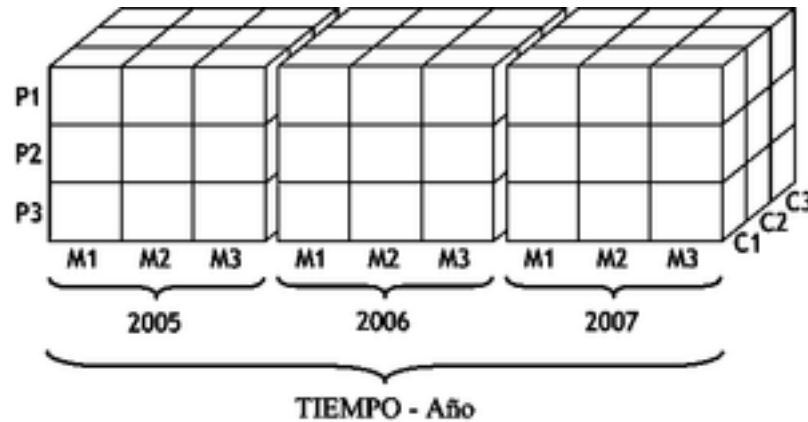
Tecnología aplicada

- Software Producto SABI (Sistema de Análisis de Balances).
- SQL Pivot Tables.

02 BIG DATA ECONÓMICO FINANCIERO

Cubo de Datos Multidimensional

Eje	Criterio
Área Geográfica	Comunidades Autónomas
Dimensión	Recomendación de la Comisión de le UE de 6 de mayo de 2003 (2003/361/CE)
Sector	NACE Reglamento CE 1893/2006 del Parlamento Europeo de 20 de diciembre de 2006
Tiempo	Ejercicio Fiscal



02 BIG DATA ECONÓMICO FINANCIERO

DIMENSIÓN	Empleados	Ventas	Activo	Prom. N° Emp. 2007-2014	%
Gran Empresa	≥ 250	Y > 50 mill €	> 43 mill €	8.136	1%
Mediana Empresa	< 250	Y ≤ 50 mill €	≤ 43 mill €	23.391	3%
Pequeña Empresa	< 50	Y ≤ 10 mill €	≤ 10 mill €	92.579	12%
Microempresa	< 10	Y ≤ 2 mill €	≤ 2 mill €	627.887	84%
				751.993	100%

El 99% del N° de Empresas Españolas son Pymes en promedio



02 BIG DATA ECONÓMICO FINANCIERO

NACE	Texto Sección NACE
A	Agricultura, ganadería, silvicultura y pesca
B	Industrias extractivas
C	Industria manufacturera
D	Suministro de energía eléctrica, gas, vapor y aire acondicionado
E	Suministro de agua, actividades de saneamiento, gestión de residuos y descontaminación
F	Construcción
G	Comercio al por mayor y al por menor; reparación de vehículos de motor y motocicletas
H	Transporte y almacenamiento
I	Hostelería
J	Información y comunicaciones
K	Actividades financieras y de seguros
L	Actividades inmobiliarias
M	Actividades profesionales, científicas y técnicas
N	Actividades administrativas y servicios auxiliares
O	Administración Pública y defensa; Seguridad Social obligatoria
P	Educación
Q	Actividades sanitarias y de servicios sociales
R	Actividades artísticas, recreativas y de entretenimiento
S	Otros servicios
T	Actividades de los hogares como empleadores de personal doméstico
U	Actividades de organizaciones y organismos extraterritoriales

Sectores excluidos: Entidades Financieras y Sector Asegurador

02 BIG DATA ECONÓMICO FINANCIERO

Código	Forma Jurídica
(A)	Sociedad Anónima
(B)	Sociedad Limitada
(F)	Cooperativas
(G)	Asociaciones y no definidas
(U)	Unión Temporal de Empresas

Característica	Desglose
Población	Nº de Empresas
Headcount	Nº de Empleados
Balance	Activo Total Inmovilizado (Material+Intangible) Tesorería Fondos Propios
Pérdidas y Ganancias	Venta Neta Gastos Personal Gastos Financieros Beneficio Después de Impuestos



03 METODOLOGÍA APLICADA

INDEPENDENCIA del B4

- Los datos provienen de las propias Empresas Españolas: De sus Cuentas Anuales depositadas en el Registro Mercantil.
- Por tanto, es información en bruto que NO ha sido tratada por ninguna administración pública ni organismo de estadística.

PRESTACIONES del B4

- Auditoría y trazabilidad de la información: La información es trazable hasta las empresas individuales que la originan.
- Integridad: Los cubos de datos multidimensionales están permanentemente cuadrados y conciliados en todas las variables económicas.

EXTRAPOLABLE y escalable al análisis de Estados Financieros (EEFF) a nivel INTERNACIONAL

- Normas IAS (International Accounting Standards).
- Cuentas NO consolidadas para evitar duplicidad EEFF entre matriz y participada.

03 METODOLOGÍA APLICADA

HOMOGENEIZACIÓN de la información contable ante cambios legales

- Homogeneización de 2 Planes Generales de Contabilidad en la ventana temporal 2007–2014.

	Plan General de Contabilidad 1990 Ejercicio 2007	Plan General de Contabilidad 2008 Ejercicios 2008–2014
Pymes Abreviado Mixto Normal	No definido	



03 METODOLOGÍA APLICADA

Business MODELLING

- España como holding empresarial formado por 1.223.746 filiales.
- Consolidación financiera de los Estados Financieros (EEFF) individuales para obtener los EEFF de la “holding”.

Business SIMPLIFICATION

- Análisis Coste Beneficio: En la toma de decisiones durante el Proyecto.
- Muda (無駄, Japanese): Eliminación de estructuras y conceptos superfluos.
- Criterios de relevancia: Principio de Pareto (80 – 20) (*) y Medias Aritméticas.

(*) Principio de Pareto (Siglo XX): conocido como la regla del 80-20 se basa en el conocimiento empírico. El 80% de la facturación es aportado por el 20% de las empresas.



03 METODOLOGÍA APLICADA

Business CONTROLLING

- Análisis Económico Financiero del cubo de datos multidimensional por Área Geográfica, Dimensión y Sector.
- Obtención de KPIs (Key Performance Indicators): Ratios por Empresa, por Empleado, Liquidez, Endeudamiento, ROE, ROA.
- Construcción de Cuadro de Mando (Balanced Scorecard), al que se le pueden formular preguntas, en TIEMPO REAL, para saber qué ha pasado en cada Comunidad Autónoma, cada Sector y cada Dimensión Empresarial a lo largo de un período determinado y conocer las tendencias.



04 OUTPUT: CUADRO DE MANDO Y KPIs

260 gráficos de tendencias separados en 3 secciones

- Análisis Dimensional.
- Análisis Comunidad Autónoma.
- Análisis Sectorial.

Dentro de cada sección:

- Análisis de Balance de Situación.
- Análisis de Pérdidas y Ganancias.

Ratios-KPIs dentro de Balance de Situación

- Tesorería / ACTIVO
- Inmovilizado / ACTIVO
- Fondos Propios / PASIVO
- Beneficio Después de Impuestos / FONDOS PROPIOS

04 OUTPUT: CUADRO DE MANDO Y KPIs

Ratios-KPIs dentro de Pérdidas y Ganancias

- Gastos de Personal / VENTA NETA
- Gastos Financieros / VENTA NETA
- Beneficio Después de Impuestos / VENTA NETA
- Beneficio Después de Impuestos / ACTIVO

Ratios-KPIs adicionales

- Facturación (Venta Neta) / EMPRESA
- Empleados / EMPRESA
- Gastos de Personal / EMPLEADO

Análisis de Du Pont

- $ROE = [\text{Margen de Beneficio}] \times [\text{Rotación de Activos}] \times [\text{Endeudamiento}]$



05 PRIMERAS CONCLUSIONES

Objetivo

Identificar conclusiones “socialmente responsables” que puedan ser analizadas por grupos de influencia y utilizadas para fomentar una **Economía Sostenible**.

Las Pymes españolas pierden competitividad frente a la Gran Empresa

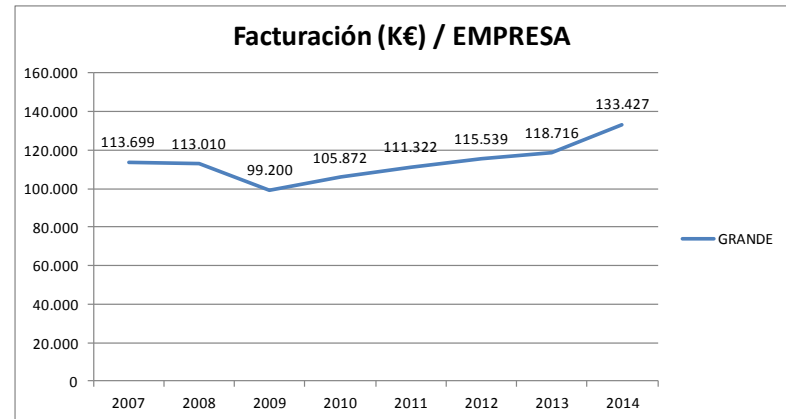
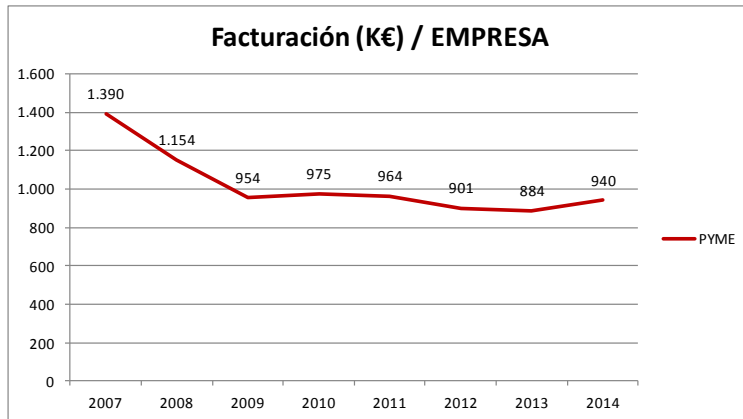
- i. Lo cual genera un aumento de desigualdad entre la Gran Empresa y la Pyme, comparable al aumento de desigualdad entre clases sociales.
- ii. Y dicha desigualdad se traslada a las Comunidades Autónomas como consecuencia de su mix entre Gran Empresa y Pyme.



05 PRIMERAS CONCLUSIONES

Las Pymes españolas pierden competitividad frente a la Gran Empresa

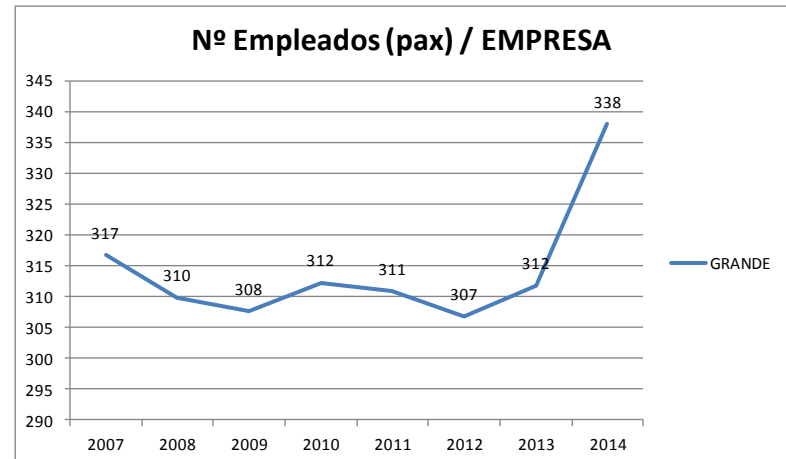
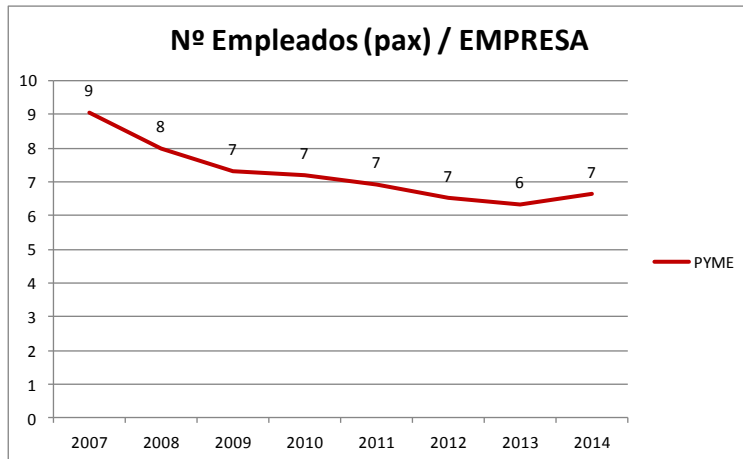
La Facturación / Empresa de la Gran Empresa durante la crisis subió un **▲17%** y la de las Pymes bajó un **▼32%**.



05 PRIMERAS CONCLUSIONES

Las Pymes españolas pierden competitividad frente a la Gran Empresa

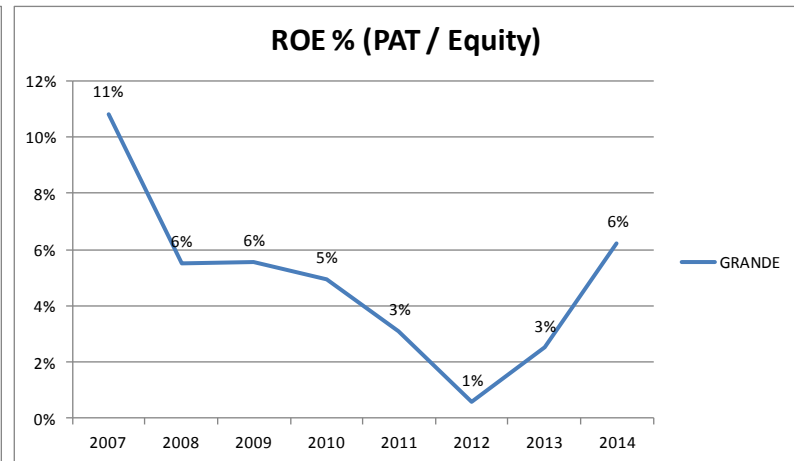
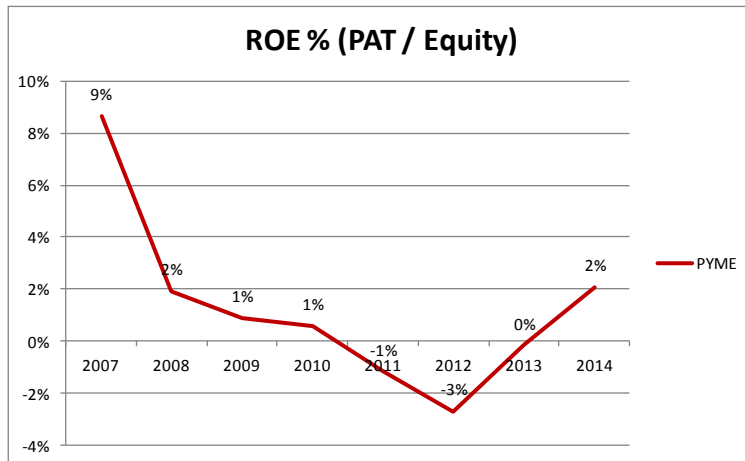
Entre 2007 y 2014 la plantilla media en las Pymes cayó un **▼27%** mientras que en las grandes empresas subió el **▲7%** .



05 PRIMERAS CONCLUSIONES

Las Pymes españolas pierden competitividad frente a la Gran Empresa

Las Pymes reducen su Rentabilidad financiera (PAT / Equity) en **7 puntos porcentuales**, pasando por ejercicios con PAT negativos como el fueron 2011, 2012 y 2013, mientras que para la Gran Empresa esta reducción de la Rentabilidad financiera es de **5 puntos porcentuales**.

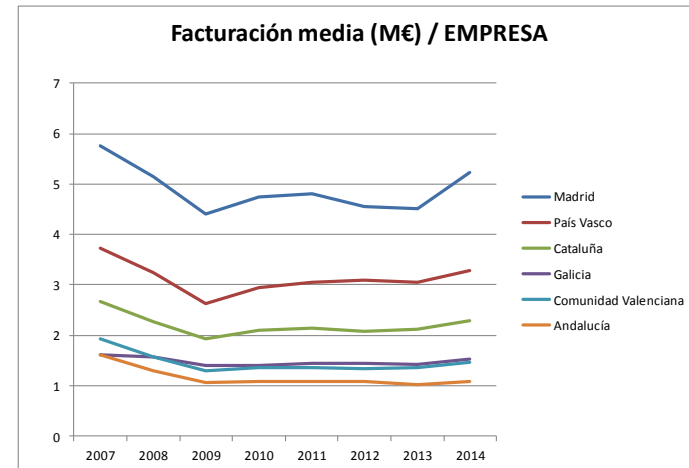
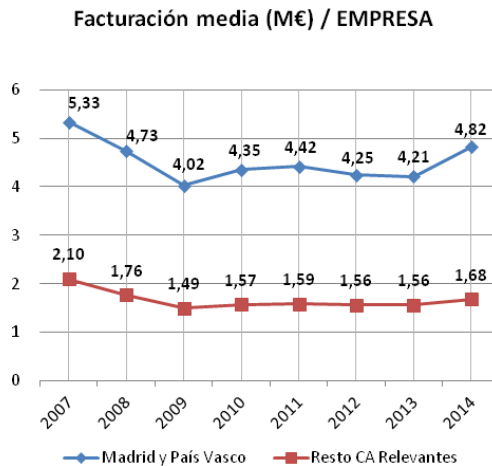


05 PRIMERAS CONCLUSIONES

Deslocalización de la Gran Empresa del resto de comunidades a Madrid

Como consecuencia del mix geográfico Pyme-Gran Empresa:

- Nueve Comunidades Autónomas acumulan más del 80% de la población empleada: Madrid, Cataluña, Comunidad Valenciana, Andalucía, País Vasco, Galicia, Castilla y León, Canarias, Aragón.
- Se observa una deslocalización de Gran Empresa desde el resto de comunidades hacia Madrid.

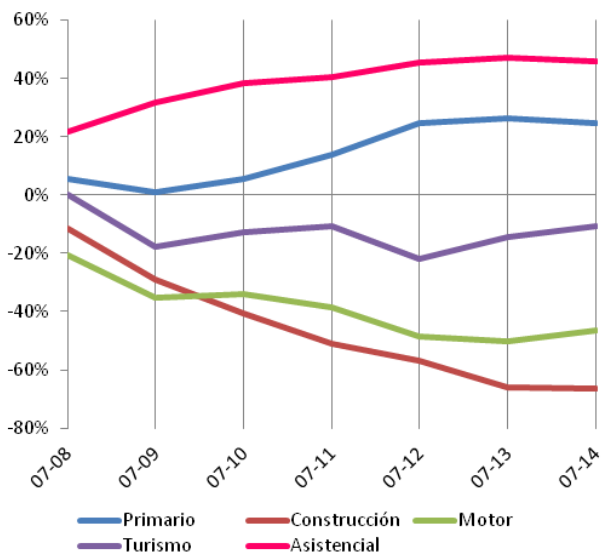


05 PRIMERAS CONCLUSIONES

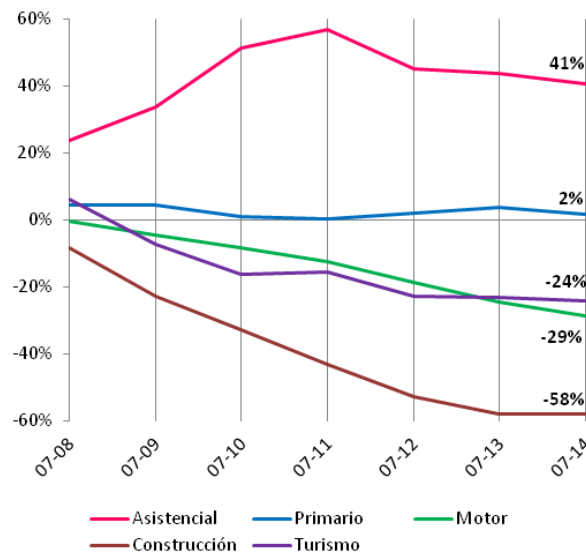
Sectores Tractores que toman el relevo de la Construcción

El **Sector Primario** (agricultura, ganadería, pesca, ...), y el **Sector Asistencial** (establecimientos residenciales, actividades sanitarias, ...) toman el relevo de la Construcción como sectores tractores de la economía Española.

% Variación de ventas vs. Ejercicio Inicial



% Variación Empleo vs. Ejercicio Inicial



06 PLANES DE ACCIÓN IDENTIFICADOS

Algunos Planes de Acción identificados en otras economías avanzadas (Canadá, UK, Australia, USA) para la subsanación de disfunciones:

Tipo de Empresa	Plan de Acción	Disfunción subsanada
Ámbito Público	Red Tape Cutting	Exceso de Costes de Transacción y Administrativos
Ámbito Privado	Business Simplification	Baja Rentabilidad Empresarial (ROE) desincentiva creación de Empresas



07 AUDIENCIA

Grupos de influencia

Para el análisis y difusión de conclusiones “socialmente responsables”, se ha identificado la siguiente Audiencia:

- Empresa Privada, Pública y Administración Pública.
- Inversores Venture Capital & Private Equity.
- Sistema financiero.
- Escuelas de negocios.
- Patronales y otros organismos.

